

Observatoire économique régional de l'Artisanat Limousin

L'artisanat du PNR Millevaches en Limousin Chiffres clés 2009

Vue d'ensemble :

Au 1^{er} janvier 2009, le PNR Millevaches recensait 860 établissements artisanaux, ce qui représente 6,3% de l'ensemble régional.

Le secteur du bâtiment et dans une moindre mesure celui de l'alimentation sont plus présents dans le PNR Millevaches que dans l'ensemble du Limousin, au contraire des secteurs de la production et des services.

La part des établissements n'employant aucun salarié est supérieure à la valeur de l'ensemble régional.

92 % des établissements artisanaux du PNR se trouvaient en zone rurale ce qui diffère fortement de la moyenne régionale (un peu plus de 52 %).

L'artisanat employait 1632 salariés dans le PNR Millevaches ce qui représente 5% de l'ensemble des salariés de l'artisanat en Limousin.

Près de 46 % des chefs d'entreprises artisanales du PNR Millevaches ont plus de 50 ans (41% en moyenne régionale).

Un document

Réalisé par la Chambre Régionale de Métiers et de l'Artisanat du Limousin, avec le soutien financier du Conseil Régional du Limousin



L'artisanat du PNR Millevaches

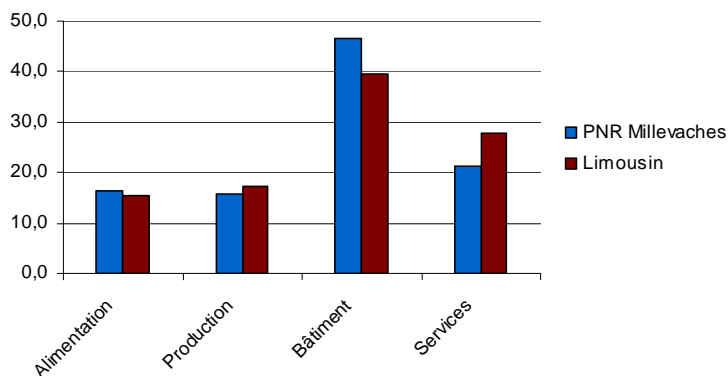
➤ Les établissements artisanaux selon leur taille et l'activité exercée

Activité / Taille	0 salarié	1 ou 2 salariés	3 à 5 salariés	6 à 9 salariés	10 salariés et plus	effectif inconnu	Total PNR Millevaches	Total Limousin
ALIMENTATION	49	48	23	8	5	9	142	2126
Viandes et poissons	36	22	9	4	2	6	79	848
Autres alimentation	13	26	14	4	3	3	63	1278
PRODUCTION	61	23	19	12	11	9	135	2370
Travail des métaux	11	5	5		6	1	28	602
Textile et habillement	9		1	2	1	2	15	137
Cuir et chaussures	1				0		1	36
Bois et ameublement	25	11	8	3	3	3	53	629
Matériaux de construction, céramique, verre et chimie	2	1	3	6	0	2	14	273
Papier, imprimerie, reproduction, arts graphiques	5	3			0		8	197
Fabrication d'articles divers	8	3	2	1	1	1	16	496
BATIMENT	211	77	51	15	11	35	400	5413
Maçonnerie	46	22	17	6	2	7	100	1279
Couverture, plomberie, chauffage	37	13	12	2	2	7	73	885
Menuiserie, serrurerie	35	17	11	3	4	7	77	921
Installation d'électricité	34	9	4		0	5	52	648
Aménagement, finitions	42	9	6	2	2	7	68	1128
Terrassement, travaux divers	17	7	1	2	1	2	30	552
TRANSPORTS, REPARATION, SERVICES	88	49	17	6	9	14	183	3816
Transport	21	10	3	2	4	3	43	438
Réparation	29	19	12	4	4	1	69	1409
Blanchisserie, teinturerie, soins à la personne	22	13	1		1	6	43	1193
Autres services	16	7	1		0	4	28	776
TOTAL	409	197	110	41	36	67	860	13725

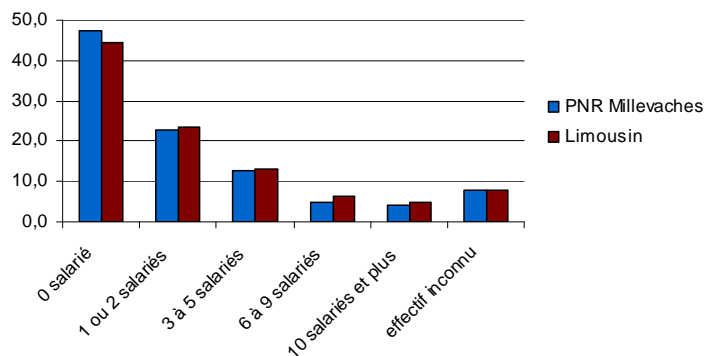
Source : INSEE-SIRENE

➤ Eventail des établissements artisanaux (%)

• Selon l'activité



• Selon la taille



➤ Ancienneté des entreprises artisanales

	< 5 ans	5 à 9 ans	10 à 19 ans	20 à 29 ans	30 ans & plus
Alimentation	40,9	18,2	23,5	13,6	3,8
Production	32,4	20,6	25,7	17,6	3,7
Travail des métaux	42,9	19,0	19,0	9,5	9,5
Textile, habillement, cuir	35,3	29,4	11,8	17,6	5,9
Bois et ameublement	26,7	20,0	25,0	25,0	3,3
Autres fabrications	34,2	18,4	36,8	10,5	0,0
Bâtiment	40,8	19,1	19,3	14,9	5,9
Transport, réparation, autres services	39,7	18,5	23,4	15,2	3,3
Ensemble PNR	39,3	19,0	21,8	15,2	4,7
Ensemble Limousin	42,4	17,5	22,3	13,4	4,5

Source : Répertoire des métiers CMA Creuse, CMA Corrèze, CMA Haute-Vienne

➤ Les entreprises artisanales selon leur localisation

❖ Espaces à dominante rurale

	PNR		Limousin	
	Nombre	%	Nombre	%
Alimentation	140	17,6	1023	14,2
Production	117	14,7	1126	15,6
Travail des métaux	23	2,9	335	4,6
Textile, habillement, cuir	15	1,9	60	0,8
Bois et ameublement	44	5,5	384	5,3
Autres fabrications	35	4,4	347	4,8
Bâtiment	370	46,5	3479	48,3
Transport, réparation, autres services	169	21,2	1582	21,9
Total général	796	100,0	7210	100,0

Source : INSEE-SIRENE

❖ Espaces à dominante urbaine

	PNR		Limousin	
	Nombre	%	Nombre	%
Alimentation	2	3,1	1103	16,9
Production	18	28,1	1244	19,1
Travail des métaux	5	7,8	267	4,1
Textile, habillement, cuir	1	1,6	113	1,7
Bois et ameublement	9	14,1	245	3,8
Autres fabrications	3	4,7	619	9,5
Bâtiment	30	46,9	1934	29,7
Transport, réparation, autres services	14	21,9	2234	34,3
Total général	64	100,0	6515	100,0

Source : INSEE-SIRENE

➤ Age des chefs d'entreprises

Age	PNR Millevalches			Limousin		
	Féminin	Masculin	Total	Féminin	Masculin	Total
moins de 29 ans	9,0	5,4	6,0	6,2	4,9	5,2
30 - 39 ans	13,1	17,7	16,9	20,8	20,3	20,4
40 - 49 ans	31,0	31,3	31,3	33,3	33,0	33,1
50 - 59 ans	32,4	37,2	36,4	30,4	33,7	32,9
60 - 69 ans	10,3	7,5	8,0	7,7	7,1	7,3
70 ans et +	4,1	0,9	1,4	1,5	1,0	1,1
Total	100,0	100,0	100,0	100,0	100,0	100,0

Source : Répertoire des métiers CMA Creuse, CMA Corrèze, CMA Haute-Vienne

➤ Effectifs salariés par activité de l'entreprise

	PNR Millevalches		Limousin	
	Nombre	%	Nombre	%
ALIMENTATION	242	14,8	4972	15,5
Viandes et poissons	81	5,0	2550	7,9
Autres alimentation	161	9,9	2422	7,5
PRODUCTION	367	22,5	7113	22,1
Travail des métaux	120	7,4	2706	8,4
Textile et habillement	26	1,6	220	0,7
Cuir et chaussures	0	0,0	50	0,2
Bois et ameublement	132	8,1	1447	4,5
Autres fabrications	89	5,5	2690	8,4
BATIMENT	623	38,2	10556	32,8
Maçonnerie	171	10,5	2886	9,0
Couverture, plomberie, chauffage	108	6,6	1848	5,7
Menuiserie, serrurerie	202	12,4	1894	5,9
Installation d'électricité	14	0,9	824	2,6
Aménagement, finitions	87	5,3	2001	6,2
Terrassement, travaux divers	41	2,5	1103	3,4
SERVICES	400	24,5	9539	29,6
Transport	129	7,9	1349	4,2
Réparation	92	5,6	2968	9,2
Blanchisserie, teinturerie, soins à la personne	54	3,3	1283	4,0
Autres services	125	7,7	3939	12,2
TOTAL	1632	100	32180	100

Source : INSEE-CLAP 2006