

chiffres CLés

Observatoire économique régional de l'artisanat Limousin

Edition 2011

Edito

Pour cette édition 2011 des chiffres clés de l'artisanat limousin, réalisée grâce au soutien financier du Conseil Régional, nous avons eu le souci de retracer au mieux la réalité de notre secteur économique.

Les années précédentes, nous utilisons un extrait du fichier Sirène procuré par l'Insee sur la base des établissements dotés d'un code activité appartenant à la Nafa (nomenclature française des activités artisanales) : le code APRM.

L'Insee ne réalisant plus la mise à jour de cette variable, il était devenu impossible de repérer au sein de Sirène l'ensemble des établissements artisanaux.

C'est pourquoi en 2011 nous avons travaillé à partir de la liste des établissements immatriculés au répertoire des métiers, géré par les CMA, enrichie des variables du fichier Sirène de l'Insee.

Nous avons procédé de la même manière en ce qui concerne la source utilisée pour les effectifs salariés : CLAP 2009.

Ainsi disposons-nous d'un instantané conforme à la réalité de l'artisanat qui comptait 14350 établissements au 01/01/2011.

En ce qui concerne l'emploi salarié, le chiffre publié ici (30144 au 31/12/2009) est issu de la source CLAP (Insee). La baisse par rapport aux années précédentes confirme les évolutions repérées lors de nos enquêtes de conjoncture de l'année 2009 qui laissaient attendre cette année-là une perte d'environ 2500 emplois dans l'artisanat limousin.

Après la crise financière en 2008, nous sommes aujourd'hui en pleine crise des dettes publiques, avec à chaque fois des répercussions sur l'ensemble de l'économie.

Nos entreprises souffrent elles aussi. J'espère vivement qu'elles seront assez solides pour traverser cette période délicate et continuer de contribuer au moins autant que par le passé à la prospérité de nos territoires.

Gilbert REBEYROLE
Président de la Chambre Régionale
de Métiers et de l'Artisanat

Un document de la **CHAMBRE REGIONALE
DE METIERS ET DE L'ARTISANAT DU LIMOUSIN**

14 rue de Belfort CS 71300 87060 Limoges Cedex

Tél. : 05 55 79 45 02 – Fax : 05 55 79 30 29

Courriel : contact@crma-limousin.fr

Web : www.crma-limousin.fr

Au sommaire...

- pages 2 à 4
Les établissements artisanaux selon l'activité exercée, leur localisation géographique, leur forme juridique et leur ancienneté
- page 5
La création d'entreprises artisanales
- page 6
Le poids économique de l'artisanat
- page 7
Les dirigeants d'entreprises
- page 8
Les établissements par taille
- pages 9 & 10
Les salariés de l'artisanat
- page 11
La formation dans l'artisanat
- page 12
Définition de l'entreprise artisanale

Sources :

Chambres de Métiers et de l'Artisanat (services répertoire des métiers, apprentissage, formation)
INSEE : Sirène, CLAP 2009 (connaissance locale de l'appareil productif)

Directeur de la publication :
Gilbert REBEYROLE

Responsable de la rédaction :
Claude BARRIERE



Chambres de Métiers
et de l'Artisanat

Région Limousin

Les établissements artisanaux

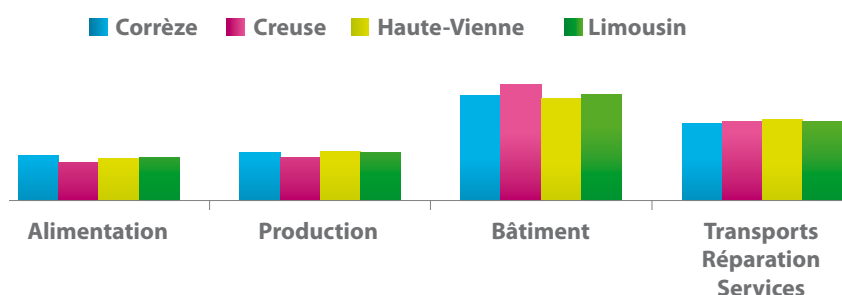
Répartition par activité (nar20) au 01/01/2011

	Corrèze		Creuse		Haute-Vienne		Limousin		France
	Nb	%	Nb	%	Nb	%	Nb	%	%
ALIMENTATION	891	16,4	351	13,7	984	15,5	2226	15,5	11,0
Alimentation (autre que viandes et poissons)	299		145		441		885		
Viandes et poissons	592		206		543		1341		
PRODUCTION	945	17,4	402	15,7	1144	18,0	2491	17,4	17,0
Travail des métaux	248		105		248		601		
Textile et habillement	51		36		65		152		
Cuir et chaussures	12		4		25		41		
Bois et ameublement	253		110		289		652		
Matériaux de construction, céramique, verre et chimie	100		44		151		295		
Papier, imprimerie, reproduction, arts graphiques	60		15		115		190		
Fabrication d'articles divers	221		88		251		560		
BÂTIMENT	2069	38,2	1079	42,1	2354	37,0	5502	38,3	40,0
Maçonnerie	392		237		589		1218		
Couverture, plomberie, chauffage	395		173		321		889		
Menuiserie, serrurerie	388		204		370		962		
Installation d'électricité	237		130		281		648		
Aménagement, finitions	469		178		514		1161		
Terrassement, travaux divers	188		157		279		624		
TRANSPORTS, RÉPARATION, SERVICES	1512	27,9	732	28,5	1885	29,6	4129	28,8	32,0
Transport	163		113		201		477		
Réparation	575		269		610		1454		
Blanchisserie, teinturerie, soins à la personne	485		184		642		1311		
Autres services	289		166		432		887		
TOTAL	5417	100	2564	100	6367	100	14348	100	100

Source : Répertoire des Métiers enrichi par Sirène (Insee)

NOTA :

ces chiffres ne sauraient être comparés à ceux de 2010 dans la mesure où un nombre important d'établissements artisanaux n'étaient pas repérés en tant que tels dans le fichier Sirène de l'Insee utilisé pour les Chiffres Clés 2010. Pour 2011, un enrichissement Sirène a été réalisé à partir de tous les établissements immatriculés au Répertoire des Métiers rendant les données 2011 conformes à la réalité du secteur des métiers.



La Corrèze accueille 38% des établissements artisanaux de la région.

Elle présente une sur-représentation des activités de l'alimentation de 1 point par rapport à la moyenne régionale.

La Creuse accueille 18% des établissements et présente une sur-représentation de 4 points du bâtiment par rapport à la moyenne régionale.

La Haute-Vienne (44% des établissements) présente une sur-représentation de 1 point des activités de transport, réparation et services.

Répartition par zone géographique et activité (nar8) au 01/01/2011

Proportion d'établissements ruraux	Corrèze	Creuse	Haute-Vienne	Limousin
ALIMENTATION	43,7	83,8	31,4	44,6
PRODUCTION	38,2	79,9	27,4	40,0
Travail des métaux	36,3	83,8	27,0	40,8
Textile, habillement, cuir	39,7	95,0	21,1	42,5
Bois et ameublement	43,9	81,8	47,8	52,0
Autres fabrications	35,4	71,4	17,4	31,6
BÂTIMENT	46,1	82,3	36,7	49,2
TRANSPORTS, RÉPARATION, SERVICES	36,4	75,3	27,1	39,0
TOTAL	41,6	80,1	31,4	43,9

Répartition des établissements artisanaux dans les territoires

	Alimentation	Production	Bâtiment	Transports, réparations, services	TOTAL
Pays de Brive	306	358	646	596	1906
Pays de Combraille en Marche	81	83	244	156	564
Pays de Guéret	82	97	296	227	702
Pays de Haute Corrèze	99	113	236	156	604
Pays de la Vallée de la Dordogne Corrèzienne	105	110	292	123	630
Pays de Limoges	496	580	900	996	2972
Pays de l'Occitane et des Monts d'Ambazac	55	55	158	86	354
Pays de l'Ouest Creusois	74	90	224	144	532
Pays de l'Ouest Limousin	164	236	551	364	1 315
Pays de St Yrieix	91	115	254	153	613
Pays de Tulle	168	180	418	307	1 073
Pays de Vézère Auvézère	160	128	366	239	893
Pays d'Egletons	34	36	71	48	189
Pays des Monts & Barrages	76	64	202	122	464
Pays du Haut Limousin	102	94	296	165	657
Pays du Sud Creusois	102	120	274	190	686
hors pays du Limousin	31	32	74	57	194
TOTAL GÉNÉRAL	2226	2491	5502	4129	14 348

Densité artisanale	Corrèze	Creuse	Haute-Vienne	Limousin
Établissements artisanaux	5 417	2 564	6 367	14 348
Population recensement 2008	241 336	121 454	373 744	736 534
DENSITÉ ARTISANALE*	224,5	211,1	170,4	194,8

* Nombre d'établissements pour 10 000 habitants

La ruralité de l'artisanat est plus marquée en Limousin qu'au plan national :

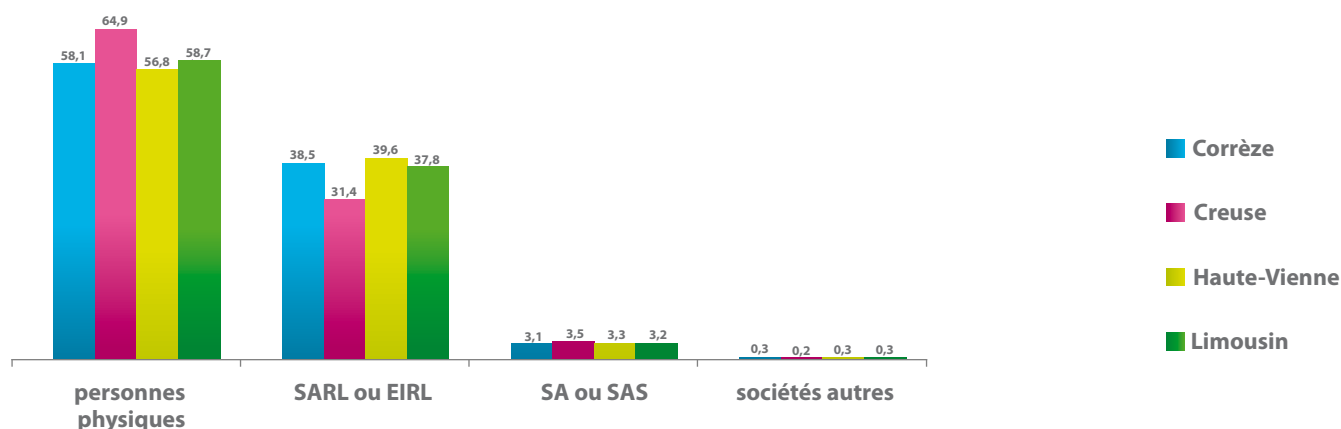
- 44% des établissements artisanaux limousins sont implantés en zone rurale contre 30% au plan national
- la densité artisanale est de 195 établissements pour 10000 habitants en Limousin contre 150 en France métropolitaine.

Répartition par forme juridique et activité (nar8) au 01/01/2011, en pourcentage

	Personnes physiques	SARL ou EURL	SA ou SAS	Sociétés autres
ALIMENTATION	52,8	43,9	2,2	1,1
PRODUCTION	45,1	45,9	8,8	0,2
Travail des métaux	32,2	54,4	13,4	0,0
Textile, habillement, cuir	61,7	35,6	2,8	0,0
Bois et ameublement	63,8	31,7	4,3	0,2
Autres fabrications	37,6	51,9	10,2	0,3
BÂTIMENT	64,4	33,4	2,2	0,1
TRANSPORTS, RÉPARATION, SERVICES	62,1	35,8	1,9	0,1
TOTAL GÉNÉRAL	58,7	37,8	3,2	0,3

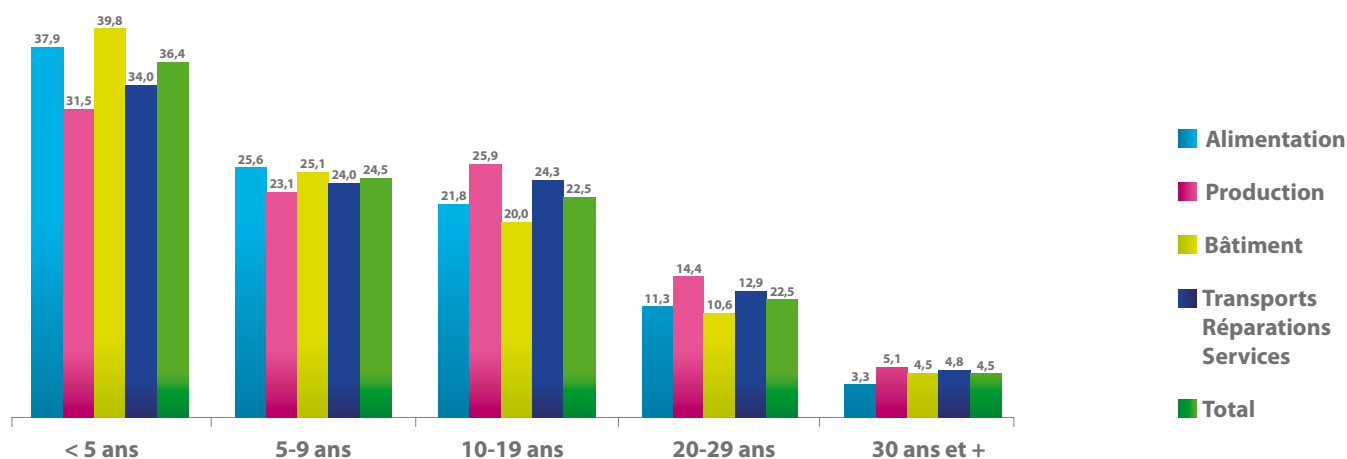
Source : Répertoire des Métiers enrichi par Sirène (Insee)

Les formes juridiques par département au 01/01/2011 en pourcentage



Source : Répertoire des Métiers enrichi par Sirène (Insee)

Répartition par ancienneté et activité (nar4) au 01/01/2011, en pourcentage



Source : Répertoire des Métiers enrichi par Sirène (Insee)

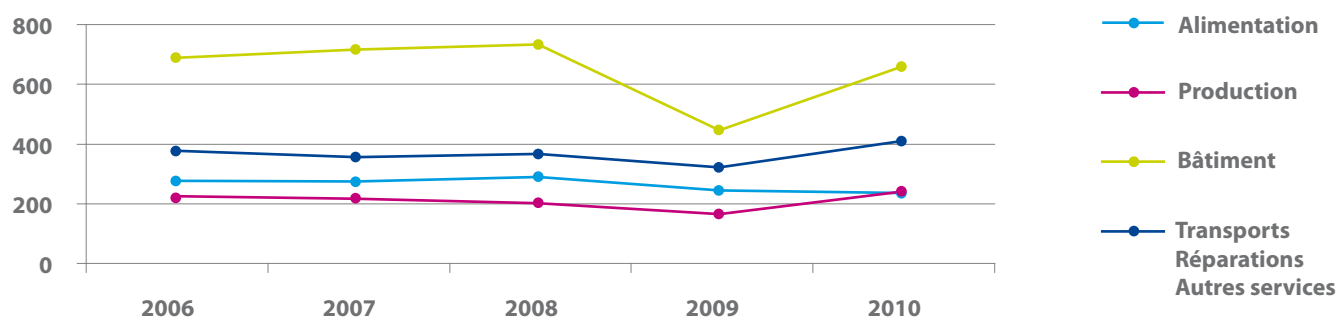
La création d'entreprises artisanales

Immatriculations au Répertoire des Métiers en 2010 par activité (nar4)

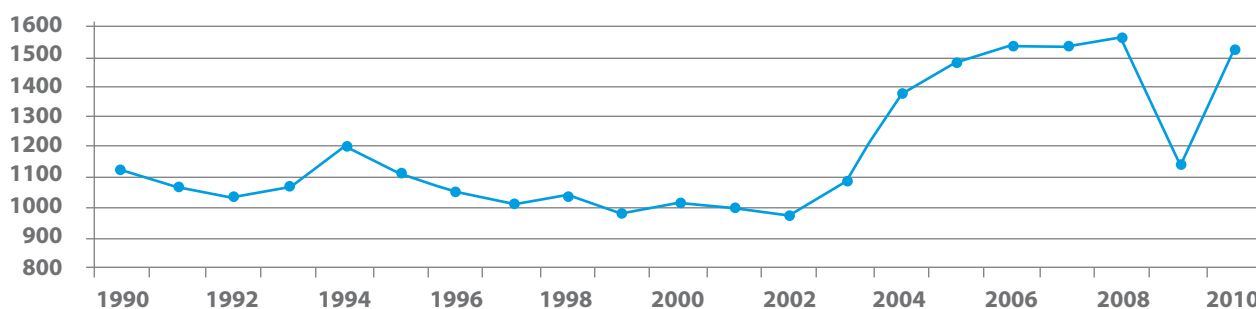
	Corrèze		Creuse		Haute-Vienne		Limousin	
	Nb	%	Nb	%	Nb	%	Nb	%
ALIMENTATION	90	17,2	35	12,9	102	14,2	227	15,0
PRODUCTION	76	14,6	46	16,9	110	15,3	232	15,4
BÂTIMENT	226	43,3	126	46,3	298	41,6	650	43,0
TRANSPORTS, RÉPARATION, AUTRES SERVICES	130	24,9	65	23,9	207	28,9	402	26,6
TOTAL	522	100	272	100	717	100	1511	100

Source : Répertoire des Métiers CMA Corrèze, CMA Creuse, CMA Haute-Vienne

Évolution des immatriculations RM 2006-2010 par secteur d'activité



Évolution sur longue période des immatriculations au RM



Depuis le 1^{er} avril 2010 les auto-entrepreneurs exerçant une activité artisanale à titre principal sont tenus de s'immatriculer au Répertoire des Métiers. Ceci explique que pour l'année 2010, le nombre total d'immatriculations ait retrouvé un niveau comparable à 2008.

Le secteur bâtiment a été le plus fortement impacté par la chute du nombre d'immatriculations en 2009.

Seul le secteur de l'alimentation voit le nombre de nouvelles entreprises continuer de diminuer graduellement depuis deux ans.

En revanche, le taux de personnes immatriculées ayant suivi une formation préalablement à la création de leur entreprise a fortement baissé : de 81% en 2007 il est passé à 48% en 2010 (les auto-entrepreneurs restent dispensés du SPI).

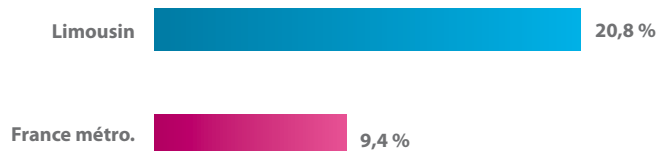
Le poids économique de l'artisanat

Chiffre d'affaires et valeur ajoutée des inscrits au Répertoire des Métiers du champ ICS

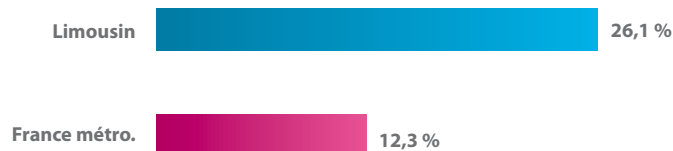
		Chiffre d'affaires		Valeur ajoutée	
		Milliards €	%	Milliards €	%
2006	Inscrits à titre principal				
	19 - CORRÈZE	1	100	0,4	100
	Alimentation	0,1	14,0	0	11,0
	Production	0,3	29,0	0,1	26,0
	Bâtiment	0,4	42,0	0,2	46,0
	Transports, réparation, services et divers	0,1	16,0	0,1	16,0
	23 - CREUSE	0,4	100	0,2	100
	Alimentation	0,1	12,0	0	11,0
	Production	0,1	21,0	0	19,0
	Bâtiment	0,2	45,0	0,1	50,0
	Transports, réparation, services et divers	0,1	21,0	0	20,0
	87 - HAUTE-VIENNE	1,1	100	0,5	100
	Alimentation	0,1	12,0	0	11,0
Production	0,3	25,0	0,1	23,0	
Bâtiment	0,5	42,0	0,2	45,0	
Transports, réparation, services et divers	0,2	18,0	0,1	21,0	
2007	LIMOUSIN	2,7	100	1,1	100
	Alimentation	0,3	12,0	0,1	10,0
	Production	0,7	25,0	0,2	23,0
	Bâtiment	1,2	44,0	0,5	48,0
	Transports, réparation, services et divers	0,5	18,0	0,2	19,0
	FRANCE MÉTROPOLITAINE	220,3	100	86,2	100
	Alimentation	22,5	10,0	7,9	9,0
	Production	52,3	24,0	19,4	23,0
	Bâtiment	100,9	46,0	41,0	48,0
	Transports, réparation, services et divers	45,1	20,0	18,1	21,0

Ensemble des inscrits

Part du CA de l'artisanat dans l'ensemble du champ ICS - 2007



Part de la VA de l'artisanat dans l'ensemble du champ ICS - 2007



Source : DGI-INSEE-DGCIS, base de données fiscales des régimes du bénéfice réel et des régimes "micro"

Les données 2007 ne sont disponibles qu'au niveau régional et national, c'est pourquoi nous n'avons pu mettre à jour la totalité du tableau.

La contribution de l'ensemble des inscrits de l'artisanat limousin au chiffre d'affaires de l'ensemble du champ ICS (industrie, commerce, services) est toujours aussi importante : 21% du chiffre d'affaires et 26% de la valeur ajoutée. Que ce soit en termes de chiffre d'affaires ou de valeur ajoutée l'artisanat a un poids économique deux fois supérieur en Limousin comparé à la moyenne nationale.

Les dirigeants d'entreprises

Sexe des chefs d'entreprises, personnes physiques au 01/01/2011

en %	Corrèze		Creuse		Haute-Vienne		Limousin	
	H	F	H	F	H	F	H	F
ALIMENTATION	80,6	19,4	77,5	22,5	79,7	20,3	79,7	20,3
PRODUCTION	81,9	18,1	81,3	18,7	80,3	19,7	81,1	18,9
Travail des métaux	91,5	8,5	95,2	4,8	94,4	5,6	93,3	6,7
Textile, habillement, cuir	32,3	67,7	37,5	62,5	38,9	61,1	36,5	63,5
Bois et ameublement	88,0	12,0	83,6	16,4	83,0	17,0	85,1	14,9
Autres fabrications	79,7	20,3	81,6	18,4	79,3	20,7	79,8	20,2
BÂTIMENT	96,6	3,4	97,4	2,6	96,7	3,3	96,8	3,2
TRANSPORTS, RÉPARATION, SERVICES	59,6	40,4	63,0	37,0	56,9	43,1	59,0	41,0
TOTAL	81,1	18,9	82,4	17,6	79,3	20,7	80,5	19,5

Source : Répertoire des Métiers CMA Corrèze, CMA Creuse, CMA Haute-Vienne

Âge des chefs d'entreprises immatriculés au RM au 01/01/2011

en %	Corrèze			Creuse			Haute-Vienne			Limousin		
	H	F	total	H	F	total	H	F	total	H	F	total
moins de 30 ans	4,6	7,9	5,2	4,3	6,6	4,7	5,5	9,6	6,3	4,9	8,5	5,6
30 - 39 ans	19,8	19,6	19,7	16,4	19,0	16,9	21,6	24,1	22,1	19,9	21,6	20,3
40 - 49 ans	33,8	29,6	33,0	33,6	34,5	33,7	33,5	32,3	33,3	33,6	31,7	33,3
50 - 59 ans	33,4	30,1	32,7	36,3	28,8	34,9	32,9	24,6	31,2	33,7	27,3	32,4
60 - 69 ans	7,4	10,8	8,0	8,2	9,5	8,4	6,1	8,0	6,5	7,0	9,3	7,4
70 ans et +	1,0	2,1	1,2	1,3	1,5	1,4	0,5	1,4	0,7	0,9	1,7	1,0
TOTAL	100	100	100	100	100	100	100	100	100	100	100	100

Source : Répertoire des Métiers CMA Corrèze, CMA Creuse, CMA Haute-Vienne

Pyramide des âges des chefs d'entreprises artisanales



Avec 19,5% de femmes chefs d'entreprises artisanales, le Limousin se situe légèrement en-dessous de la moyenne nationale (21%).

L'âge moyen des artisans limousins (47 ans) est supérieur d'environ un an à l'âge moyen des artisans français.

En Limousin (comme au plan national) les chefs d'entreprises hommes sont âgés en moyenne d'un an de plus que les chefs d'entreprises femmes (47,1 ans contre 46,2 ans).

Les établissements par taille

Répartition des établissements par taille et par département au 31/12/2009

	Corrèze	Creuse	Haute-Vienne	Limousin
0 salarié	2 777	1 348	3 305	7 430
1 à 4 salariés	1 873	868	2 181	4 922
5 à 9 salariés	508	211	595	1 314
10 à 19 salariés	202	71	249	522
20 salariés et plus	59	31	67	157
TOTAL GÉNÉRAL	5 419	2 529	6 397	14 345

Source : Insee CLAP 2009

Répartition des établissements par activité selon qu'ils emploient du personnel, au 31/12/2009

	Corrèze		Creuse		Haute-Vienne		Limousin	
	sans salarié	avec salariés	sans salarié	avec salariés	sans salarié	avec salariés	sans salarié	avec salariés
ALIMENTATION	259	512	101	198	279	506	639	1 216
PRODUCTION	402	439	171	190	482	444	1 055	1 073
Travail des métaux	78	147	32	75	86	122	196	344
Textile, habillement, cuir	36	14	20	11	45	26	101	51
Bois et ameublement	136	103	68	33	146	89	350	225
Autres fabrications	152	175	51	71	205	207	408	453
BÂTIMENT	1 024	773	547	389	1 094	877	2 665	2 039
TRANSPORTS, RÉPARATION, SERVICES	1 092	918	529	404	1 450	1 265	3 071	2 587
TOTAL	2 777	2 642	1 348	1 181	3 305	3 092	7 430	6 915

Source : Insee CLAP 2009

Effectifs salariés selon la taille de l'entreprise au 31/12/2009

	Corrèze		Creuse		Haute-Vienne		Limousin	
	Nb	%	Nb	%	Nb	%	Nb	%
1 à 4 salariés	3 832	32,9	1 773	35,7	4 421	32,7	10 026	33,3
5 à 9 salariés	3 309	28,4	1 362	27,4	3 964	29,3	8 635	28,6
10 à 19 salariés	2 660	22,8	935	18,8	3 194	23,6	6 789	22,5
20 salariés et plus	1 855	15,9	897	18,1	1 942	14,4	4 694	15,6
TOTAL	11 656	100	4 967	100	13 521	100	30 144	100

Source : Insee CLAP 2009

52% des établissements artisanaux limousins n'employaient pas de personnel au 01/01/2011.

Parmi les secteurs d'activité, celui de l'alimentation présente une proportion d'employeurs nettement supérieure à la moyenne (66%) alors que celui du bâtiment est en-dessous de la moyenne (43%).

L'effectif moyen par établissement employeur s'établit à 4,3 salariés.

Répartition des effectifs salariés artisanaux dans les territoires

	Alimentation	Production	Bâtiment	Transports, réparations, services	TOTAL
Pays de Brive	750	1 049	1 308	1 764	4 871
Pays de Combraille en Marche	168	203	402	218	991
Pays de Guéret	156	230	429	691	1 506
Pays de Haute Corrèze	169	233	419	417	1 238
Pays de la Vallée de la Dordogne Corrèzienne	226	266	277	237	1 006
Pays de Limoges	1 195	1 289	2 017	3 171	7 672
Pays de l'Occitane et des Monts d'Ambazac	124	115	199	143	581
Pays de l'Ouest Creusois	120	338	398	309	1 165
Pays de l'Ouest Limousin	313	454	915	707	2 389
Pays de St Yrieix	182	167	394	297	1 040
Pays de Tulle	394	370	727	658	2 149
Pays de Vézère Auvézère	331	359	526	490	1 706
Pays d'Egletons	66	159	129	92	446
Pays des Monts & Barrages	158	132	231	223	744
Pays du Haut Limousin	149	193	377	384	1 103
Pays du Sud Creusois	167	280	307	398	1 152
hors pays du Limousin	46	56	179	104	385
TOTAL GÉNÉRAL	4 714	5 893	9 234	10 303	30 144

Source : Insee CLAP 2009

Les salariés de l'artisanat

Effectifs salariés par activité de l'entreprise (nar20) au 31/12/2009

	Corrèze		Creuse		Haute-Vienne		Limousin		% var / 2008
	Nb	%	Nb	%	Nb	%	Nb	%	
ALIMENTATION	1 967	16,9	626	12,6	2 121	15,7	4 714	15,6	-9,7
Alimentation (autre que viandes et poissons)	807	6,9	344	6,9	919	6,8	2 070	6,9	-10,3
Viandes et poissons	1 160	10,0	282	5,7	1 202	8,9	2 644	8,8	-9,3
PRODUCTION	2 455	21,1	1 088	21,9	2 350	17,4	5 893	19,5	-13,6
Travail des métaux	1 027	8,8	503	10,1	829	6,1	2 359	7,8	-22,6
Textile et habillement	74	0,6	35	0,7	82	0,6	191	0,6	7,3
Cuir et chaussures	6	0,1	6	0,1	34	0,3	46	0,2	-14,8
Bois et ameublement	551	4,7	255	5,1	346	2,6	1 152	3,8	15,0
Matériaux de construction, céramique, verre et chimie	286	2,5	107	2,2	294	2,2	687	2,3	-27,6
Papier, imprimerie, reproduction, arts graphiques	79	0,7	11	0,2	310	0,3	400	1,3	-18,9
Fabrication d'articles divers	432	3,7	171	3,4	455	3,4	1 058	3,5	-3,8
BÂTIMENT	3 504	30,1	1 605	32,3	4 125	30,5	9 234	30,6	-14,8
Maçonnerie	745	6,4	397	8,0	1 167	8,6	2 309	7,7	-19,4
Couverture, plomberie, chauffage	710	6,1	334	6,7	721	5,3	1 765	5,9	-8,0
Menuiserie, serrurerie	723	6,2	390	7,9	687	5,1	1 800	6,0	-10,2
Installation d'électricité	258	2,2	127	2,6	343	2,5	728	2,4	-28,8
Aménagement, finitions	744	6,4	222	4,5	726	5,4	1 692	5,6	-12,2
Terrassement, travaux divers	324	2,8	135	2,7	481	3,6	940	3,1	-15,2
TRANSPORTS, RÉPARATION, SERVICES	3 730	32,0	1 648	33,2	4 925	36,4	10 303	34,2	5,1
Transport	505	4,3	350	7,0	482	3,6	1 337	4,4	-0,8
Réparation	1 237	10,6	564	11,4	1 264	9,3	3 065	10,2	-6,3
Blanchisserie, teinturerie, soins à la personne	443	3,8	171	3,4	625	4,6	1 239	4,1	-8,7
Autres services	1 545	13,3	563	11,3	2 554	18,9	4 662	15,5	21,8
TOTAL	11 656	100	4 967	100	13 521	100	30 144	100	-7,8
Part de l'artisanat dans l'emploi salarié marchand (*)	22,2%		27,1%		16,8%		19,9%		

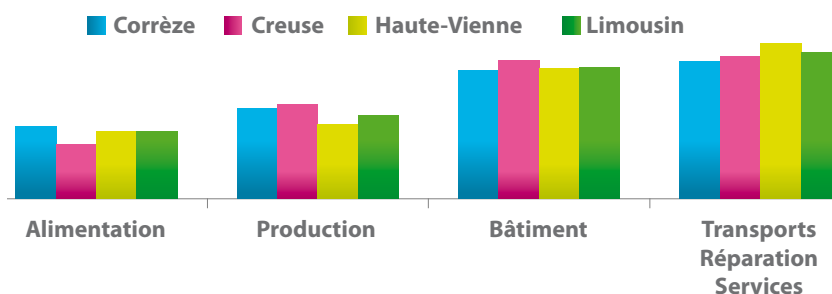
Source : Insee CLAP 2009

(*) Champ : emploi salarié hors agriculture et hors secteurs principalement non marchands (administration publique, enseignement, santé humaine et action sociale)

(source : Insee : l'année économique et sociale 2009)

Avec un peu plus de 30000 salariés au 31/12/2009, les statistiques confirment les évolutions repérées dans nos enquêtes de conjoncture d'alors : l'année 2009 avait été sombre pour l'emploi salarié en général et pour l'emploi dans l'artisanat en particulier.

En une année l'artisanat limousin avait perdu quelques 2500 emplois. Ces pertes avaient touché en premier lieu le secteur du bâtiment. Seul le secteur des services avait continué d'accroître ses effectifs.



Effectifs salariés par sexe au 31/12/2009

	Corrèze		Creuse		Haute-Vienne		Limousin	
	H	F	H	F	H	F	H	F
ALIMENTATION	1 000	967	323	303	1 103	1 018	2 426	2 288
PRODUCTION	1 869	586	865	223	1 659	691	4 393	1 500
Travail des métaux	859	168	420	83	664	165	1 943	416
Textile, habillement, cuir	31	49	13	28	37	79	81	156
Bois et ameublement	442	109	227	28	265	81	934	218
Autres fabrications	537	260	205	84	693	366	1 435	710
BÂTIMENT	3 176	328	1 461	144	3 720	405	8 357	877
TRANSPORTS, RÉPARATION, SERVICES	2 170	1 560	1 037	611	2 851	2 074	6 058	4 245
TOTAL	8 215	3 441	3 686	1 281	9 333	4 188	21 234	8 910

Source : Insee CLAP 2009

	en %	Corrèze		Creuse		Haute-Vienne		Limousin	
		H	F	H	F	H	F	H	F
ALIMENTATION		50,8	49,2	51,6	48,4	52,0	48,0	51,5	48,5
PRODUCTION		76,1	23,9	79,5	20,5	70,6	29,4	74,5	25,5
Travail des métaux		83,6	16,4	83,5	16,5	80,1	19,9	82,4	17,6
Textile, habillement, cuir		38,8	61,3	31,7	68,3	31,9	68,1	34,2	65,8
Bois et ameublement		80,2	19,8	89,0	11,0	76,6	23,4	81,1	18,9
Autres fabrications		67,4	32,6	70,9	29,1	65,4	34,6	66,9	33,1
BÂTIMENT		90,6	9,4	91,0	9,0	90,2	9,8	90,5	9,5
TRANSPORTS, RÉPARATION, SERVICES		58,2	41,8	62,9	37,1	57,9	42,1	58,8	41,2
TOTAL		70,5	29,5	74,2	25,8	69,0	31,0	70,4	29,6

Source : Insee CLAP 2009

Effectifs salariés par catégorie socio-professionnelle au 31/12/2009

	en %	Cadres	Professions intermédiaires	Employés	Ouvriers
ALIMENTATION		3,3	2,9	54,0	39,8
PRODUCTION		6,2	13,2	20,1	60,5
Travail des métaux		6,3	13,0	17,7	62,9
Textile, habillement, cuir		6,1	9,1	26,4	58,4
Bois et ameublement		3,8	5,7	15,8	74,8
Autres fabrications		7,3	17,9	24,3	50,4
BÂTIMENT		2,3	6,5	8,3	82,9
TRANSPORTS, RÉPARATION, SERVICES		4,0	7,3	40,4	48,4
TOTAL		3,8	7,5	28,8	59,9
Hommes		75,5	77,4	26,7	90,7
Femmes		24,5	22,6	73,3	9,3

Source : Insee CLAP 2009

Près de 89% des salariés de l'artisanat limousin sont employés ou ouvriers.

Près de 30% des salariés sont des femmes : le secteur le moins féminisé est le bâtiment alors que le plus féminisé est le textile.

La parité est presque réalisée dans l'alimentation, bien que la part de femmes salariés ait baissé de 0,6 points.

Hormis celle des employés, les hommes sont majoritaires dans chaque catégorie socio-professionnelle, et de manière particulièrement marquée dans la catégorie des ouvriers.

La formation dans l'artisanat

Nombre d'apprentis dans les entreprises artisanales au 31/12/2010

	Corrèze		Creuse		Haute-Vienne		Limousin	
	Nb	%	Nb	%	Nb	%	Nb	%
ALIMENTATION	193	25,9	41	19,2	201	27,0	435	25,6
PRODUCTION	11	1,5	28	13,1	52	7,0	91	5,3
BÂTIMENT	307	41,2	93	43,7	270	36,2	670	39,3
TRANSPORTS, RÉPARATION, AUTRES SERVICES	234	31,4	51	23,9	222	29,8	507	29,8
TOTAL	745	100	213	100	745	100	1 703	100

Source : CMA Corrèze, CMA Creuse, CMA Haute-Vienne - Service apprentissage

Formations à la création d'entreprises dispensées par les CMA en 2010

	Corrèze		Creuse		Haute-Vienne		Limousin	
	Nb stagiaires	Nb stagiaires	Nb stagiaires	Nb stagiaires	Nb stagiaires	Nb stagiaires	Nb stagiaires	Nb stagiaires
stage «SPI»	210	59	352	627	-	27	-	65
stage «Performance»	-	26	-	13	-	13	-	13
stage «CIFA»	14	21	30	65	-	13	-	13
stage «SPI anglais»	-	-	13	13	-	-	-	-
TOTAL GÉNÉRAL	224	106	395	732	-	-	-	-

Source : CMA Corrèze, CMA Creuse, CMA Haute-Vienne - Service économique

Formation continue et qualifiante organisée par les CMA en 2010

	Corrèze		Creuse		Haute-Vienne		Limousin	
	Nb stages	Nb stagiaires	Nb stages	Nb stagiaires	Nb stages	Nb stagiaires	Nb stages	Nb stagiaires
Brevet de maîtrise (formations par modules)	2	10	1	8	0	0	3	18
Assistant Dirigeant d'Entreprise Artisanale	1	2	1	8	5	25	7	35
Autres formations (informatique, commercialisation, gestion...)	26	134	92	582	32	240	150	956
TOTAL GÉNÉRAL	29	146	94	598	37	265	160	1 009

Source : CMA Corrèze, CMA Creuse, CMA Haute-Vienne - Service formation

Bénéficiaires d'un financement par le Conseil de la Formation en 2010

Typologie des stagiaires financés	< 26 ans	26-45 ans	45 ans et +	TOTAL	% chefs d'entreprises	% conjoint non salarié
Hommes	24	454	532	1 010	98,8	1,0
Femmes	13	158	208	378	83,1	16,9
TOTAL GÉNÉRAL	37	612	739	1 388	94,8	5,1

Source : CRMA Limousin - Conseil de la Formation

Les 1 388 bénéficiaires appartiennent à 6,7% des entreprises artisanales de la région.

53% des actions de formation financées correspondent à une durée de moins de 8 heures ; 13% entre 8 et 15 heures ; 20% entre 15 et 35 heures ; 14% 35 heures ou plus.

En 2010, 238 créateurs ou repreneurs d'entreprise ont bénéficié du financement de leur SPI.

Le total des prises en charge de coûts de formation par le Conseil de la Formation s'est élevé en 2010 à plus de 470 000€

Définition de l'entreprise artisanale

Une entreprise artisanale est une entreprise immatriculée au répertoire des métiers. Plus précisément, la définition croise un critère d'activité et un critère de taille.

La loi n°96-603 du 5 juillet 1996 stipule que « doivent être immatriculées au répertoire des métiers les personnes physiques et les personnes morales qui n'emploient pas plus de 10 salariés et qui exercent à titre principal ou secondaire une activité professionnelle indépendante de production, de transformation, de réparation et de prestation de services relevant de l'artisanat » (liste établie par décret).

Dans certaines conditions, les entreprises peuvent maintenir leur immatriculation au RM lorsque leur effectif salarié dépasse 10.

250 métiers répartis en quatre grands secteurs d'activité

• ALIMENTATION

Boulangerie, pâtisserie - Viandes - Poissons - Transformation des fruits et légumes - Fabrication de produits laitiers - Travail des grains - Fabrication d'aliments pour animaux - Production de boissons - Fabrication d'autres produits alimentaires.

• PRODUCTION

Travail des métaux : Métallurgie - Chaudronnerie, forge - Traitement des métaux, mécanique générale - Fabrication de machines et équipements - Fabrication automobile - Fabrication navale, ferroviaire, aéronautique - Fabrication de motos, bicyclettes et autres véhicules - Fabrication de coutellerie, outillage, quincaillerie et autres ouvrages en métaux.

Textile, cuir, habillement : Filature - Tissage - Fabrication d'articles textiles - Fabrication de vêtements en cuir - Fabrication de vêtements en textile - Industrie des fourrures - Fabrication d'articles de voyage et de maroquinerie - Fabrication de chaussures.

Bois, ameublement : Sciage, rabotage, imprégnation des bois - Fabrication de panneaux - Fabrication de charpentes et menuiseries - Fabrication d'emballages et d'objets divers en bois, liège et vannerie - Fabrication de meubles.

Autres fabrications : Matériaux de construction, céramique, verre et chimie - Papier, imprimerie, reproduction, arts graphiques - Bijouterie - Fabrication d'articles divers.

• BÂTIMENT

Travaux de maçonnerie - Travaux de couverture, plomberie, chauffage - Travaux de charpente, menuiserie, serrurerie, aluminerie - Installation d'électricité - Aménagement, finition (plâtrerie, revêtement de sols, miroiterie, vitrerie, peinture) - Terrassements.

• RÉPARATION, TRANSPORTS, SERVICES

Taxi - Déménagement - Ambulance - Réparation automobile et moto - Autres réparations - Blanchisserie, teinturerie - Soins à la personne (coiffure, esthétique ...) - Fleuriste - Photographe.

