

# CHIFFRES CLÉS

édition 2009

## édito

Cette nouvelle édition des chiffres clés de l'artisanat limousin, réalisée grâce au partenariat financier du Conseil Régional, montre que les 13 700 entreprises artisanales constituent un secteur économique majeur dans notre région.

Ses 33 000 salariés représentent 14% des effectifs du champ ICS (Industrie, Commerce, Services).

En termes de chiffre d'affaires comme de valeur ajoutée, son poids est deux fois supérieur en Limousin comparé à la moyenne nationale.

Avec plus de 1 500 immatriculations au répertoire des métiers en 2008, il générerait plus de la moitié des créations d'entreprises régionales.

Les sources des données analysées ici ne permettent pas encore de mesurer pleinement les effets structurels de la crise économique ni ceux de la mise en place, début 2009, du régime de l'auto-entrepreneur.

Les entreprises artisanales ont cependant démontré par le passé leur réelle capacité à absorber les plus grands chocs économiques.

Je souhaite qu'elles en fassent à nouveau la démonstration en 2010.

**Jean-Claude PIERRE**

**Président de la Chambre Régionale  
de Métiers et de l'Artisanat du Limousin**

Un document de la **CHAMBRE RÉGIONALE  
DE MÉTIERS ET DE L'ARTISANAT DU LIMOUSIN**

## Sommaire

### 1<sup>ère</sup> partie : les entreprises

- Les établissements artisanaux selon l'activité exercée **p.2**
- Les établissements artisanaux selon leur localisation **p.3**
- Les entreprises artisanales selon leur forme juridique et leur ancienneté **p.4**
- La création d'entreprises artisanales **p.6**
- Le poids économique de l'artisanat limousin **p.7**
- Les établissements artisanaux selon leur taille **p.8**

### 2<sup>e</sup> partie : les ressources humaines

- Les dirigeants **p.9**
- L'apprentissage **p.9**
- Les salariés **p.10**
- La formation continue et qualifiante **p.11**
- Définition de l'entreprise artisanale **p.12**

#### Sources :

*Insee : Sirène et C.L.A.P.  
(Connaissance Locale de l'Appareil Productif)  
Chambres de Métiers et de  
l'Artisanat (Répertoire des Métiers ;  
services apprentissage)*



## Les établissements artisanaux selon l'activité exercée

### Répartition par activité (nar20) au 01/01/2009

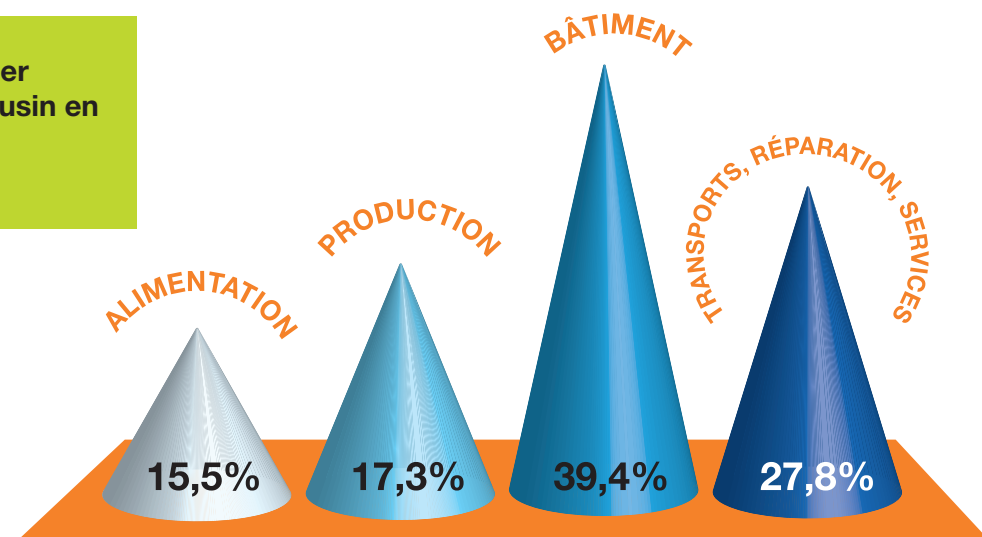
départements & région ; ensemble des établissements

	Corrèze		Creuse		Haute-Vienne		Limousin	
	Nombre	%	Nombre	%	Nombre	%	Nombre	%
<b>Alimentation</b>	<b>878</b>	<b>16,7</b>	<b>349</b>	<b>14,1</b>	<b>899</b>	<b>15,0</b>	<b>2126</b>	<b>15,5</b>
Alimentation (autres que viandes et poissons)	299		153		396		848	
Viandes et poissons	579		196		503		1278	
<b>Production</b>	<b>920</b>	<b>17,5</b>	<b>392</b>	<b>15,8</b>	<b>1058</b>	<b>17,6</b>	<b>2370</b>	<b>17,3</b>
Travail des métaux	247		116		239		602	
Textile et habillement	45		31		61		137	
Cuir et chaussures	9		4		23		36	
Bois, ameublement	255		107		267		629	
Matériaux de construction, céramique, verre et chimie	96		40		137		273	
Papier, imprimerie, reproduction, arts graphiques	62		19		116		197	
Fabrication d'articles divers	206		75		215		496	
<b>Bâtiment</b>	<b>2020</b>	<b>38,5</b>	<b>1054</b>	<b>42,5</b>	<b>2339</b>	<b>39,0</b>	<b>5413</b>	<b>39,4</b>
Maçonnerie	415		238		626		1279	
Couverture, plomberie, chauffage	393		178		314		885	
Menuiserie, serrurerie	356		196		369		921	
Installation d'électricité	246		130		272		648	
Aménagement, finitions	440		182		506		1128	
Terrassement, travaux divers	170		130		252		552	
<b>Transports, réparation, services</b>	<b>1426</b>	<b>27,2</b>	<b>684</b>	<b>27,6</b>	<b>1706</b>	<b>28,4</b>	<b>3816</b>	<b>27,8</b>
Transport	152		110		176		438	
Réparation	573		250		586		1409	
Blanchisserie, teinturerie, soins à la personne	439		175		579		1193	
Autres services	262		149		365		776	
<b>Total</b>	<b>5244</b>	<b>100</b>	<b>2479</b>	<b>100</b>	<b>6002</b>	<b>100</b>	<b>13725</b>	<b>100</b>

Source : INSEE - SIRENE

### Poids des 4 grands secteurs d'activité de l'artisanat limousin (en nombre d'établissements)

— Le bâtiment reste le premier secteur de l'artisanat limousin en nombre d'établissements (39,4% au 01/01/2009).



# Les établissements artisanaux selon leur localisation

## Répartition par zone géographique et activité (nar8) au 01/01/2009

départements & région ; ensemble des établissements

ESPACES À DOMINANTE RURALE	Corrèze		Creuse		Haute-Vienne		Limousin	
	Nombre	%	Nombre	%	Nombre	%	Nombre	%
<b>Alimentation</b>	395	17,9	292	14,5	298	15,5	985	16,0
<b>Production</b>	354	16,0	318	15,8	288	15,0	960	15,6
Travail des métaux	87		101		67		255	
Textile, cuir, habillement	19		33		17		69	
Bois, ameublement	115		87		122		324	
Autres fabrications	133		97		82		312	
<b>Bâtiment</b>	932	42,2	883	44,0	874	45,4	2689	43,8
<b>Transports, réparation, services</b>	529	23,9	516	25,7	464	24,1	1509	24,6
<b>Total</b>	2210	100	2009	100	1924	100	6143	100

Source : INSEE - SIRENE

ESPACES À DOMINANTE URBAINE	Corrèze		Creuse		Haute-Vienne		Limousin	
	Nombre	%	Nombre	%	Nombre	%	Nombre	%
<b>Alimentation</b>	483	15,9	57	12,1	601	14,7	1141	15,0
<b>Production</b>	566	18,7	74	15,7	770	18,9	1410	18,6
Travail des métaux	160		15		172		347	
Textile, cuir, habillement	35		2		67		104	
Bois, ameublement	140		20		145		305	
Autres fabrications	231		37		386		654	
<b>Bâtiment</b>	1088	35,9	171	36,4	1465	35,9	2724	35,9
<b>Transports, réparation, services</b>	897	29,6	168	35,7	1242	30,5	2307	30,4
<b>Total</b>	3034	100	470	100	4078	100	7582	100

Source : INSEE - SIRENE

- La proportion d'établissements artisanaux implantés en zone rurale est stable (45%). Trois secteurs sont au-dessus de cette moyenne : l'alimentation (46%), le bâtiment (50%) et le bois, ameublement (51%).

# 1<sup>ère</sup> partie : Les entreprises au 1<sup>er</sup> janvier 2009

## Les entreprises artisanales selon leur forme juridique et leur ancienneté

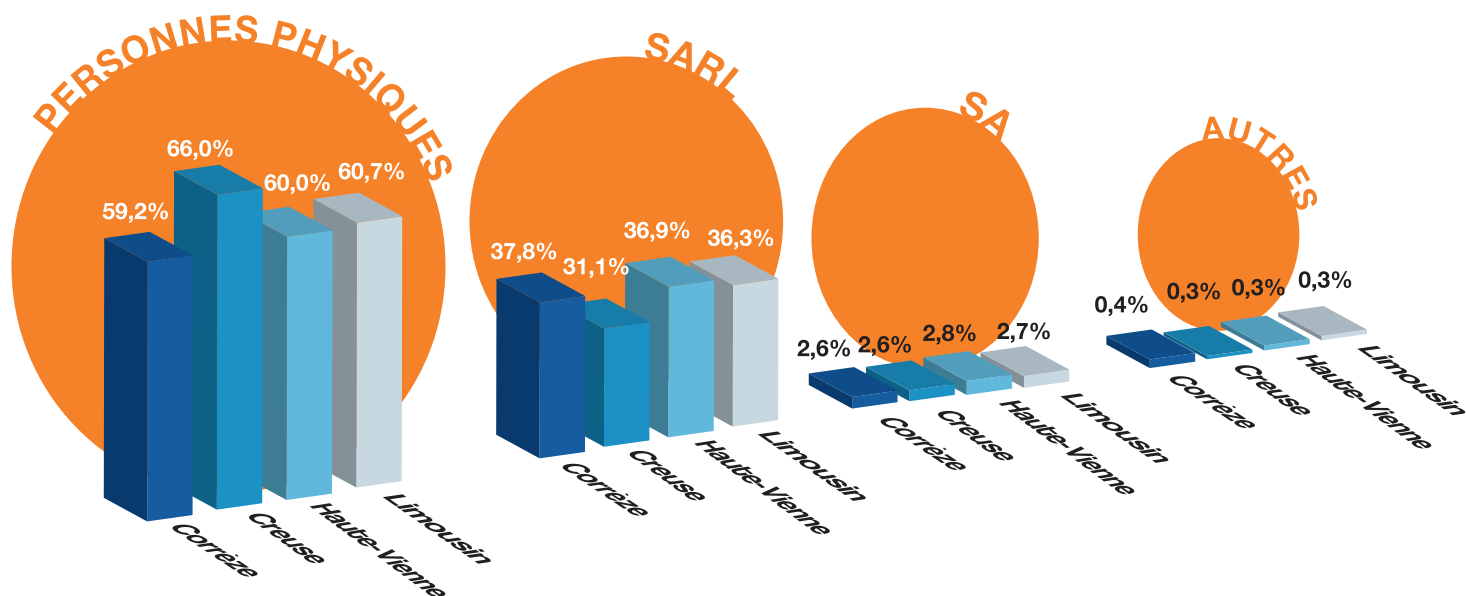
### Répartition par forme juridique et activité (nar8) au 01/01/2009

région ; établissements sièges ; en pourcentage

%	Personnes physiques	S.A.R.L.	S.A.	Autres	Total
<b>Alimentation</b>	<b>57,4</b>	<b>39,5</b>	<b>2,1</b>	<b>1,1</b>	<b>100</b>
<b>Production</b>	<b>44,3</b>	<b>47,4</b>	<b>8,1</b>	<b>0,3</b>	<b>100</b>
Travail des métaux	33,0	54,8	12,1	0,2	100
Textile, cuir, habillement	63,1	35,1	1,8	0,0	100
Bois, ameublement	60,4	35,1	4,3	0,2	100
Autres fabrications	37,1	53,3	9,2	0,4	100
<b>Bâtiment</b>	<b>67,3</b>	<b>31,1</b>	<b>1,5</b>	<b>0,1</b>	<b>100</b>
<b>Transports, réparation, services</b>	<b>63,2</b>	<b>35,0</b>	<b>1,5</b>	<b>0,3</b>	<b>100</b>
<b>Total</b>	<b>60,7</b>	<b>36,3</b>	<b>2,7</b>	<b>0,3</b>	<b>100</b>

Source : INSEE - SIRENE

### Les formes juridiques par département (en %)



Source : INSEE - SIRENE

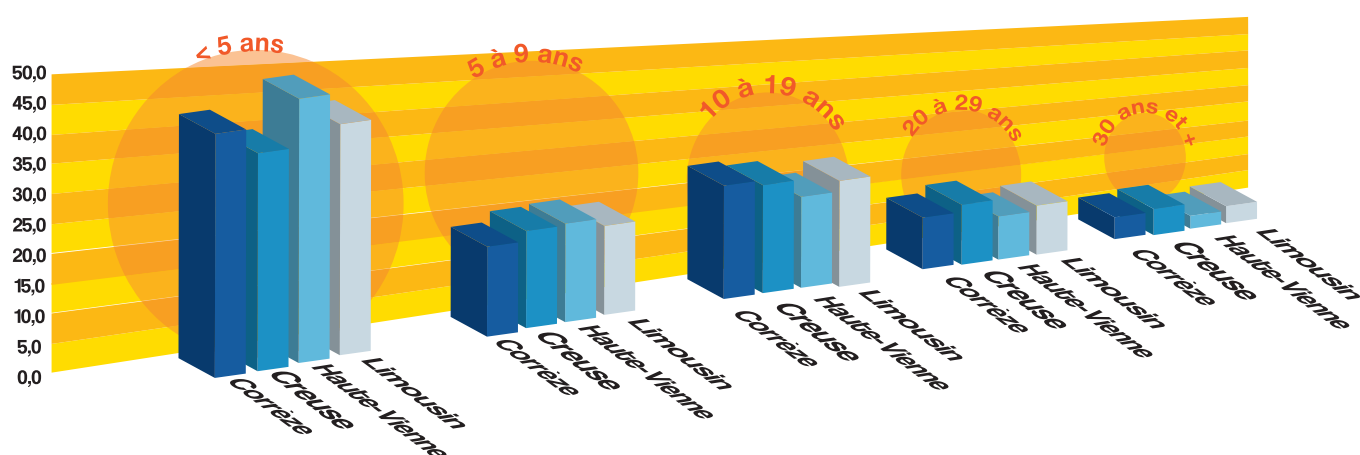
## Répartition par ancienneté et activité (nar8) au 01/01/2009

région ; ensemble des établissements ; en pourcentage

%	< 5 ans	5 à 9 ans	10 à 19 ans	20 à 29 ans	30 ans et +
<b>Alimentation</b>	44,8	19,2	22,7	9,8	3,5
<b>Production</b>	36,3	19,2	27,6	11,8	5,0
Travail des métaux	34,7	20,4	26,2	13,6	5,0
Textile, cuir, habillement	39,9	19,7	26,6	6,9	6,9
Bois, ameublement	35,1	18,8	25,6	14,6	5,9
Autres fabrications	37,5	18,7	30,0	9,6	4,1
<b>Bâtiment</b>	49,5	17,5	18,8	10,3	3,9
<b>Transports, réparation, services</b>	38,9	20,0	25,1	11,0	5,0
<b>Total</b>	43,5	18,7	22,7	10,7	4,4

Source : INSEE - SIRENE

## L'ancienneté des établissements selon le département



Source : INSEE - SIRENE

— Au niveau régional, la part d'établissements de moins de 5 ans d'ancienneté est stable par rapport à 2008 (43%). En Corrèze et en Creuse cette proportion a augmenté de 2 points par rapport à l'an dernier.

# 1<sup>ère</sup> partie : Les entreprises au 1<sup>er</sup> janvier 2009

## La création d'entreprises artisanales

### Immatriculations enregistrées au Répertoire des Métiers en 2008 par activité (nar4)

	Corrèze		Creuse		Haute-Vienne		Limousin	
	Nb	%	Nb	%	Nb	%	Nb	%
Alimentation	118	21,0	30	11,6	134	18,2	282	18,1
Production	61	10,9	144	55,8	104	14,1	309	19,8
Bâtiment	250	44,5	28	10,9	330	44,8	608	39,0
Transports, réparation, services et divers	133	23,7	56	21,7	169	22,9	358	23,0
<b>Total</b>	<b>562</b>	<b>100</b>	<b>258</b>	<b>100</b>	<b>737</b>	<b>100</b>	<b>1557</b>	<b>100</b>

Source : Répertoire des Métiers CMA Corrèze, CMA Creuse, CMA Haute-Vienne

- Sur l'année 2008 l'artisanat limousin a enregistré 1557 immatriculations au Répertoire des Métiers, chiffre conforme aux observations des années passées. Près de 20% d'entre elles concernent une activité de production (14% l'année précédente) et 39% du secteur du bâtiment (46% en 2007).

### Formations à la création d'entreprises dispensées par les CMA en 2008

	Corrèze		Creuse		Haute-Vienne		Limousin	
	Nb stages	Nb stagiaires	Nb stages	Nb stagiaires	Nb stages	Nb stagiaires	Nb stages	Nb stagiaires
Stage «SPI»	15	321	6	95	28	465	49	881
Stage «Performance»	x	x	2	19	x	x	2	19
Stage «CIFA»	2	19	2	24	2	26	6	69
Stage «SPI anglais»	x	x	3	40	13	182	16	222
<b>Total</b>	<b>17</b>	<b>340</b>	<b>13</b>	<b>178</b>	<b>43</b>	<b>673</b>	<b>73</b>	<b>1191</b>

Source : CMA Corrèze, CMA Creuse, CMA Haute-Vienne

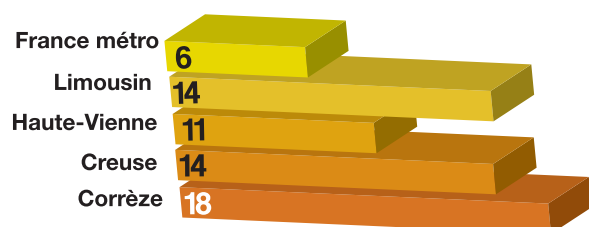
- Le nombre de porteurs de projets formés à la création d'entreprise par les Chambres de Métiers et de l'Artisanat s'est maintenu autour de 1200. Cela représente près de 80 % des nouveaux installés.

## Le poids économique de l'artisanat limousin

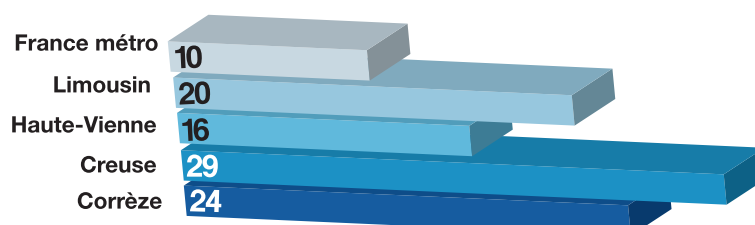
### Chiffre d'affaires et valeur ajoutée des inscrits au Répertoire des Métiers à titre principal du champ ICS - année 2006

	Chiffre d'affaires		Valeur ajoutée	
	Milliards €	%	Milliards €	%
<b>19 CORRÈZE</b>	<b>1</b>		<b>0,4</b>	
Alimentation	0,1	14,0	0	11,0
Production	0,3	29,0	0,1	26,0
Bâtiment	0,4	42,0	0,2	46,0
Transport, réparation, services et divers	0,1	16,0	0,1	16,0
<b>23 CREUSE</b>	<b>0,4</b>		<b>0,2</b>	
Alimentation	0,1	12,0	0	11,0
Production	0,1	21,0	0	19,0
Bâtiment	0,2	45,0	0,1	50,0
Transport, réparation, services et divers	0,1	21,0	0	20,0
<b>87 HAUTE-VIENNE</b>	<b>1,1</b>		<b>0,5</b>	
Alimentation	0,1	12,0	0	11,0
Production	0,3	25,0	0,1	23,0
Bâtiment	0,5	42,0	0,2	45,0
Transport, réparation, services et divers	0,2	22,0	0,1	21,0
<b>LIMOUSIN</b>	<b>2,6</b>		<b>1</b>	
Alimentation	0,3	13,0	0,1	11,0
Production	0,7	26,0	0,2	24,0
Bâtiment	1,1	42,0	0,5	46,0
Transport, réparation, services et divers	0,5	19,0	0,2	19,0
<b>FRANCE MÉTROPOLITAINE</b>	<b>203,7</b>		<b>80,5</b>	
Alimentation	22,2	11,0	7,8	10,0
Production	48,9	24,0	18,4	23,0
Bâtiment	91,5	45,0	37,6	47,0
Transport, réparation, services et divers	41,1	20,0	16,7	21,0

#### Part du CA de l'artisanat dans l'ensemble du champ ICS



#### Part de la VA de l'artisanat dans l'ensemble du champ ICS



Source : DGI-INSEE-DCASPL[A1], base de données fiscales des régimes du bénéfice réel (BIC-RN, BIC-RSI, BNC-DC) et des régimes « micro » ; inscrits au Répertoire des Métiers à titre principal du champ ICS.

- La contribution de l'artisanat limousin au chiffre d'affaires de l'ensemble du champ ICS (industrie, commerce, services) a progressé d'un point entre 2004 et 2006. Que ce soit en termes de chiffre d'affaires ou de valeur ajoutée l'artisanat a un poids économique deux fois supérieur en Limousin comparé à la moyenne nationale.

# 1<sup>ère</sup> partie : Les entreprises au 1<sup>er</sup> janvier 2009

## Les établissements artisanaux selon leur taille

### Répartition par taille au 01/01/2009

départements & région ; ensemble des établissements

	Corrèze		Creuse		Haute-Vienne		Limousin	
	Nb	%	Nb	%	Nb	%	Nb	%
0 salarié	2646	50,5	1322	53,3	3192	53,2	7160	52,2
1 à 2 salarié(s)	1297	24,7	573	23,1	1360	22,7	3230	23,5
3 à 5 salariés	702	13,4	334	13,5	755	12,6	1791	13,0
6 à 9 salariés	336	6,4	143	5,8	395	6,6	874	6,4
10 à 19 salariés	195	3,7	76	3,1	227	3,8	498	3,6
20 salariés et +	68	1,3	31	1,3	73	1,2	172	1,3
<b>Total</b>	<b>5244</b>	<b>100</b>	<b>2479</b>	<b>100</b>	<b>6002</b>	<b>100</b>	<b>13725</b>	<b>100</b>

Source : INSEE SIRENE

### Répartition par activité (nar 8) au 01/01/2009

départements & région ;  
établissements employeurs

	Corrèze		Creuse		Haute-Vienne		Limousin	
	Nb	%	Nb	%	Nb	%	Nb	%
<b>Alimentation</b>	<b>546</b>	<b>21,0</b>	<b>208</b>	<b>18,0</b>	<b>553</b>	<b>19,7</b>	<b>1307</b>	<b>19,9</b>
<b>Production</b>	<b>482</b>	<b>18,6</b>	<b>193</b>	<b>16,7</b>	<b>504</b>	<b>17,9</b>	<b>1179</b>	<b>18,0</b>
Travail des métaux	160		77		139		376	
Textile, habillement, cuir	14		10		31		55	
Bois et ameublement	105		33		105		243	
Autres fabrications	203		73		229		505	
<b>Bâtiment</b>	<b>853</b>	<b>32,8</b>	<b>438</b>	<b>37,9</b>	<b>966</b>	<b>34,4</b>	<b>2257</b>	<b>34,4</b>
<b>Transports, réparation, services</b>	<b>717</b>	<b>27,6</b>	<b>318</b>	<b>27,5</b>	<b>787</b>	<b>28,0</b>	<b>1822</b>	<b>27,8</b>
<b>Total</b>	<b>2598</b>	<b>100</b>	<b>1157</b>	<b>100</b>	<b>2810</b>	<b>100</b>	<b>6565</b>	<b>100</b>

Source : INSEE SIRENE

départements & région ;  
établissements non employeurs

	Corrèze		Creuse		Haute-Vienne		Limousin	
	Nb	%	Nb	%	Nb	%	Nb	%
<b>Alimentation</b>	<b>332</b>	<b>12,5</b>	<b>141</b>	<b>10,7</b>	<b>346</b>	<b>10,8</b>	<b>819</b>	<b>11,4</b>
<b>Production</b>	<b>438</b>	<b>16,6</b>	<b>199</b>	<b>15,1</b>	<b>554</b>	<b>17,4</b>	<b>1191</b>	<b>16,6</b>
Travail des métaux	87		39		100		226	
Textile, habillement, cuir	40		25		53		118	
Bois et ameublement	150		74		162		386	
Autres fabrications	161		61		239		461	
<b>Bâtiment</b>	<b>1167</b>	<b>44,1</b>	<b>616</b>	<b>46,6</b>	<b>1373</b>	<b>43,0</b>	<b>3156</b>	<b>44,1</b>
<b>Transports, réparation, services</b>	<b>709</b>	<b>26,8</b>	<b>366</b>	<b>27,7</b>	<b>919</b>	<b>28,8</b>	<b>1994</b>	<b>27,8</b>
<b>Total</b>	<b>2646</b>	<b>100</b>	<b>1322</b>	<b>100</b>	<b>3192</b>	<b>100</b>	<b>7160</b>	<b>100</b>

Source : INSEE SIRENE

- 52% des établissements artisanaux limousins n'employaient pas de personnel au 01/01/2009 (50% un an avant). Le secteur de l'alimentation a un poids relatif supérieur de près de 10 points parmi les établissements employeurs que parmi les non employeurs. A contrario la part du bâtiment est inférieure de 10 points parmi les établissements employeurs.

## Les dirigeants

### Sexe des chefs d'entreprises, personnes physiques au 01/01/2009

	Corrèze		Creuse		Haute-Vienne		Limousin	
	H (%)	F (%)	H (%)	F (%)	H (%)	F (%)	H (%)	F (%)
<b>Alimentation</b>	76,8	23,2	79,9	20,1	81,2	18,8	79,3	20,7
<b>Production</b>	77,2	22,8	78,6	21,4	74,5	25,5	76,2	23,8
Travail des métaux	89,9	10,1	97,1	2,9	93,0	7,0	92,6	7,4
Textile, habillement, cuir	19,4	80,6	31,8	68,2	32,7	67,3	28,0	72,0
Bois et ameublement	90,1	9,9	78,8	21,2	80,6	19,4	83,9	16,1
Autres fabrications	72,1	27,9	86,7	13,3	71,3	28,7	73,7	26,3
<b>Bâtiment</b>	97,9	2,1	98,4	1,6	97,8	2,2	98,0	2,0
<b>Transports, réparation, services</b>	49,3	50,7	55,9	44,1	48,8	51,2	50,3	49,7
<b>Total</b>	78,7	21,3	81,8	18,2	77,5	22,5	78,8	21,2

Source : INSEE SIRENE

### Âge des chefs d'entreprises en pourcentage

%	Corrèze			Creuse			Haute-Vienne			Limousin		
	H	F	total	H	F	total	H	F	total	H	F	total
<b>Moins de 29 ans</b>	5,2	6,6	5,5	4,7	6,3	5,0	4,9	7,6	5,4	5,0	7,0	5,4
<b>30 - 39 ans</b>	19,4	20,1	19,5	18,8	20,6	19,2	22,4	22,7	22,4	20,7	21,3	20,8
<b>40 - 49 ans</b>	33,1	29,9	32,4	32,6	31,3	32,3	33,5	32,6	33,4	33,2	31,3	32,8
<b>50 - 59 ans</b>	33,6	31,0	33,1	35,0	28,6	33,7	32,6	26,5	31,5	33,4	28,6	32,5
<b>60 - 69 ans</b>	7,5	9,8	8,0	7,5	10,7	8,1	5,9	9,1	6,5	6,8	9,6	7,3
<b>70 ans et +</b>	1,2	2,7	1,5	1,4	2,4	1,6	0,7	1,6	0,8	1,0	2,1	1,2
<b>Total</b>	100	100	100	100	100	100	100	100	100	100	100	100

Source : Chambres de Métiers et de l'Artisanat de Corrèze, Creuse, Haute-Vienne

## L'apprentissage

### Nombre d'apprentis dans les entreprises artisanales (31/12/2008)

	Corrèze		Creuse		Haute-Vienne		Limousin	
	Nb	%	Nb	%	Nb	%	Nb	%
<b>Alimentation</b>	152	21,1	50	21,6	217	27,3	419	24,0
<b>Production</b>	21	2,9	32	13,9	93	11,7	146	8,3
<b>Bâtiment</b>	312	43,2	101	43,7	264	33,2	677	38,7
<b>Transports, réparation, services et divers</b>	237	32,8	48	20,8	222	27,9	507	29,0
<b>Ensemble</b>	722	100	231	100	796	100	1749	100

Source : Chambres de Métiers et de l'Artisanat de Corrèze, Creuse, Haute-Vienne

- L'artisanat continue d'attirer les jeunes en contrat d'apprentissage : au 31/12/2008 on en comptait 160 de plus par rapport à l'année précédente.

## Les salariés

### Effectifs salariés par taille de l'entreprise au 31/12/2007

départements & région ; ensemble des établissements

	Corrèze		Creuse		Haute-Vienne		Limousin	
	Nb	%	Nb	%	Nb	%	Nb	%
<b>1 à 4 salarié(s)</b>	4043	30,9	1878	35,0	4775	31,8	10696	32,0
<b>5 à 9 salariés</b>	3593	27,4	1452	27,1	4312	28,8	9357	28,0
<b>10 à 19 salariés</b>	2946	22,5	1068	19,9	3478	23,2	7492	22,4
<b>20 salariés et +</b>	2520	19,2	966	18,0	2430	16,2	5916	17,7
<b>Total</b>	<b>13102</b>	<b>100</b>	<b>5364</b>	<b>100</b>	<b>14995</b>	<b>100</b>	<b>33461</b>	<b>100</b>

Source : INSEE - CLAP 2007

### Effectifs salariés par activité de l'entreprise (nar 20) au 31/12/2007

départements & région ; ensemble des établissements

	Corrèze		Creuse		Haute-Vienne		Limousin	
	Nombre	%	Nombre	%	Nombre	%	Nombre	%
<b>Alimentation</b>	<b>2258</b>	<b>17,2</b>	<b>765</b>	<b>14,3</b>	<b>2524</b>	<b>16,8</b>	<b>5547</b>	<b>16,6</b>
Alimentation (autres que viandes et poissons)	1044		465		1114		2623	
Viandes et poissons	1214		300		1410		2924	
<b>Production</b>	<b>3133</b>	<b>23,9</b>	<b>1133</b>	<b>21,1</b>	<b>3100</b>	<b>20,7</b>	<b>7366</b>	<b>22,0</b>
Travail des métaux	1248		507		1103		2858	
Textile et habillement	76		18		126		220	
Cuir et chaussures	16		7		34		57	
Bois, ameublement	738		309		399		1446	
Matériaux de construction, céramique, verre et chimie	343		96		351		790	
Papier, imprimerie, reproduction, arts graphiques	200		20		498		718	
Fabrication d'articles divers	512		176		589		1277	
<b>Bâtiment</b>	<b>4261</b>	<b>32,5</b>	<b>1946</b>	<b>36,3</b>	<b>5189</b>	<b>34,6</b>	<b>11396</b>	<b>34,1</b>
Maçonnerie	944		560		1616		3120	
Couverture, plomberie, chauffage	814		338		844		1996	
Menuiserie, serrurerie	793		407		825		2025	
Installation d'électricité	315		163		419		897	
Aménagement, finitions	900		281		937		2118	
Terrassement, travaux divers	495		197		548		1240	
<b>Transports, réparation, services</b>	<b>3450</b>	<b>26,3</b>	<b>1520</b>	<b>28,3</b>	<b>4182</b>	<b>27,9</b>	<b>9152</b>	<b>27,4</b>
Transport	545		371		501		1417	
Réparation	1350		599		1349		3298	
Blanchisserie, teinturerie, soins à la personne	550		189		691		1430	
Autres services	1005		361		1641		3007	
<b>Total</b>	<b>13102</b>	<b>100</b>	<b>5364</b>	<b>100</b>	<b>14995</b>	<b>100</b>	<b>33461</b>	<b>100</b>
<b>Part de l'artisanat dans l'ensemble du champ ICS</b>	<b>16,6%</b>		<b>16,4%</b>		<b>12,1%</b>		<b>14,2%</b>	

Source : INSEE - CLAP 2007

## Effectifs salariés par sexe au 31/12/2007

départements & région ; ensemble des entreprises ; pourcentages

	%	Corrèze		Creuse		Haute-Vienne		Limousin	
		H	F	H	F	H	F	H	F
<b>Alimentation</b>		<b>50,5</b>	<b>49,5</b>	<b>50,1</b>	<b>49,9</b>	<b>52,6</b>	<b>47,4</b>	<b>51,4</b>	<b>48,6</b>
<b>Production</b>		<b>75,7</b>	<b>24,3</b>	<b>80,2</b>	<b>19,8</b>	<b>69,4</b>	<b>30,6</b>	<b>73,7</b>	<b>26,3</b>
Travail des métaux		83,9	16,1	83,4	16,6	80,3	19,7	82,4	17,6
Textile, habillement, cuir		41,3	58,7	36,0	64,0	32,5	67,5	35,7	64,3
Bois et ameublement		79,9	20,1	89,3	10,7	78,2	21,8	81,4	18,6
Autres fabrications		66,0	34,0	68,8	31,2	62,7	37,3	64,6	35,4
<b>Bâtiment</b>		<b>90,9</b>	<b>9,1</b>	<b>92,1</b>	<b>7,9</b>	<b>90,1</b>	<b>9,9</b>	<b>90,8</b>	<b>9,2</b>
<b>Transports, réparation, services</b>		<b>54,8</b>	<b>45,2</b>	<b>61,6</b>	<b>38,4</b>	<b>55,2</b>	<b>44,8</b>	<b>56,1</b>	<b>43,9</b>
<b>Ensemble</b>		<b>70,8</b>	<b>29,2</b>	<b>74,9</b>	<b>25,1</b>	<b>69,7</b>	<b>30,3</b>	<b>71,0</b>	<b>29,0</b>

Source : INSEE - CLAP 2007

## Effectifs salariés par catégorie socio-professionnelle au 31/12/2007

région ; ensemble des entreprises ; pourcentages

	%	Cadres	Professions intermédiaires	Employés	Ouvriers
<b>Alimentation</b>		<b>2,5</b>	<b>7,1</b>	<b>48,4</b>	<b>42,1</b>
<b>Production</b>		<b>6,0</b>	<b>18,0</b>	<b>16,1</b>	<b>59,9</b>
Travail des métaux		4,4	19,4	13,6	62,6
Textile, habillement, cuir		5,4	14,8	23,1	56,7
Bois et ameublement		4,4	10,4	12,9	72,3
Autres fabrications		8,6	20,9	19,5	50,9
<b>Bâtiment</b>		<b>3,1</b>	<b>6,8</b>	<b>7,3</b>	<b>82,8</b>
<b>Transports, réparation, services</b>		<b>4,2</b>	<b>10,8</b>	<b>42,9</b>	<b>42,1</b>
<b>Ensemble</b>		<b>3,9</b>	<b>10,4</b>	<b>25,8</b>	<b>59,8</b>

Source : INSEE - CLAP 2007

L'artisanat limousin occupe principalement des ouvriers et des employés (près de 86% des effectifs salariés). Par rapport à l'année précédente, on note une légère progression de la part de cadres et professions intermédiaires (respectivement + 1 point).

Globalement, la majorité des salariés sont des hommes (71%). Seul le secteur de l'alimentation affiche une quasi parité. Parmi les catégories socio-professionnelles, les femmes ne sont majoritaires que dans la catégorie employés.

## La formation continue et qualifiante

### Formations organisées par les CMA en 2008

	Corrèze		Creuse		Haute-Vienne		Limousin	
	Nb stages	Nb stagiaires	Nb stages	Nb stagiaires	Nb stages	Nb stagiaires	Nb stages	Nb stagiaires
<b>Formations qualifiantes</b>	<b>2</b>	<b>34</b>	<b>1</b>	<b>9</b>	<b>2</b>	<b>31</b>	<b>5</b>	<b>74</b>
Brevet de Maîtrise*	1	25	x	x	1	21	2	46
Assistant dirigeant d'Entreprise Artisanale*	1	9	1	9	1	10	3	28
<b>Autres</b> (Informatique, commercialisation, gestion...)	<b>27</b>	<b>186</b>	<b>67</b>	<b>546</b>	<b>13</b>	<b>102</b>	<b>107</b>	<b>834</b>
<b>Ensemble</b>	<b>29</b>	<b>220</b>	<b>68</b>	<b>555</b>	<b>15</b>	<b>133</b>	<b>112</b>	<b>908</b>

Source : Chambres de Métiers et de l'Artisanat de Corrèze, Creuse, Haute-Vienne

(\*) formations par modules

## Définition de l'entreprise artisanale

**Une entreprise artisanale est une entreprise immatriculée au Répertoire des Métiers. Plus précisément, la définition croise un critère d'activité et un critère de taille.**

Le décret du 10 juin 1983, modifié le 2 février 1988 puis le 14 décembre 1995, stipule que doivent être immatriculées au Répertoire des Métiers les entreprises de production, de transformation, de réparation et de prestation de services répondant à un critère de taille : **maximum 10 salariés au moment de l'immatriculation** (15 pour les titulaires du titre de maître-artisan). Ce seuil ne comprend pas les conjoints, apprentis, associés... et **ce seuil peut-être dépassé au cours de la vie de l'entreprise** sans que celle-ci perde pour autant sa qualité d'entreprise artisanale. La forme juridique adoptée est sans incidence. L'entreprise artisanale peut-être une personne physique (entreprise individuelle) ou une personne morale (SARL, EURL, ou autre société).

## 250 métiers répartis en quatre grands secteurs d'activité

### ALIMENTATION

Boulangerie, pâtisserie ;

Viandes ;

Poissons ; Transformation des fruits et légumes ; Fabrication de produits laitiers ; Travail des grains ; Fabrication d'aliments pour animaux ; Production de boissons ; Fabrication d'autres produits alimentaires.

### PRODUCTION

**Travail des métaux :** Métallurgie ; Chaudronnerie, forge ; Traitement des métaux, mécanique générale ; Fabrication de machines et équipements ; Fabrication automobile ; Fabrication navale, ferroviaire, aéronautique ; Fabrication de motocycles, bicyclettes et autres véhicules ; Fabrication de coutellerie, outillage, quincaillerie et autres ouvrages en métaux.

**Textile, cuir, habillement :** Filature ; Tissage ; Fabrication d'articles textiles ; Fabrication de vêtements en cuir ; Fabrication de vêtements en textile ; Industrie des fourrures ; Fabrication d'articles de voyage et de maroquinerie ; Fabrication de chaussures.

**Bois, ameublement :** Sciage, rabotage, imprégnation des bois ; Fabrication de panneaux ; Fabrication de charpentes et menuiseries ; Fabrication d'emballages et d'objets divers en bois, liège et vannerie ; Fabrication de meubles.

**Autres fabrications :** Matériaux de construction, céramique, verre et chimie ; Papier, imprimerie, reproduction, arts graphiques ; Bijouterie ; Fabrication d'articles divers.

### BÂTIMENT

Travaux de maçonnerie ; Travaux de couverture, plomberie, chauffage ; Travaux de charpente, menuiserie, serrurerie, aluminerie ; Installation d'électricité ; Aménagement, finition (plâtrerie, revêtement de sols, miroiterie, vitrerie, peinture) ; Terrassements.

### RÉPARATION, TRANSPORTS, SERVICES

Taxi ; Déménagement ; Ambulance ; Réparation automobile et motocycle ; Autres réparations ; Blanchisserie, teinturerie ; Soins à la personne (coiffure, esthétique ...) ; Fleuriste ; Photographe.

Un document réalisé par la **CHAMBRE RÉGIONALE DE MÉTIERS ET DE L'ARTISANAT DU LIMOUSIN** avec le concours financier de la **RÉGION LIMOUSIN**

Rédaction : **Anne-Marie Bordes, Chambre Régionale de Métiers et de l'Artisanat**



14 rue de Belfort  
CS 71300 87060 LIMOGES  
Tél. : 05 55 79 45 02  
Fax : 05 55 79 30 29  
Courriel : [contact@crma-limousin.fr](mailto:contact@crma-limousin.fr)  
Web : [www.crma-limousin.fr](http://www.crma-limousin.fr)



27 bd de la Corderie  
87031 LIMOGES Cedex  
Tél. : 05 55 45 19 00  
Fax : 05 55 45 18 25  
Courriel : [documentation@cr-limousin.fr](mailto:documentation@cr-limousin.fr)  
Web : [www.region-limousin.fr](http://www.region-limousin.fr)