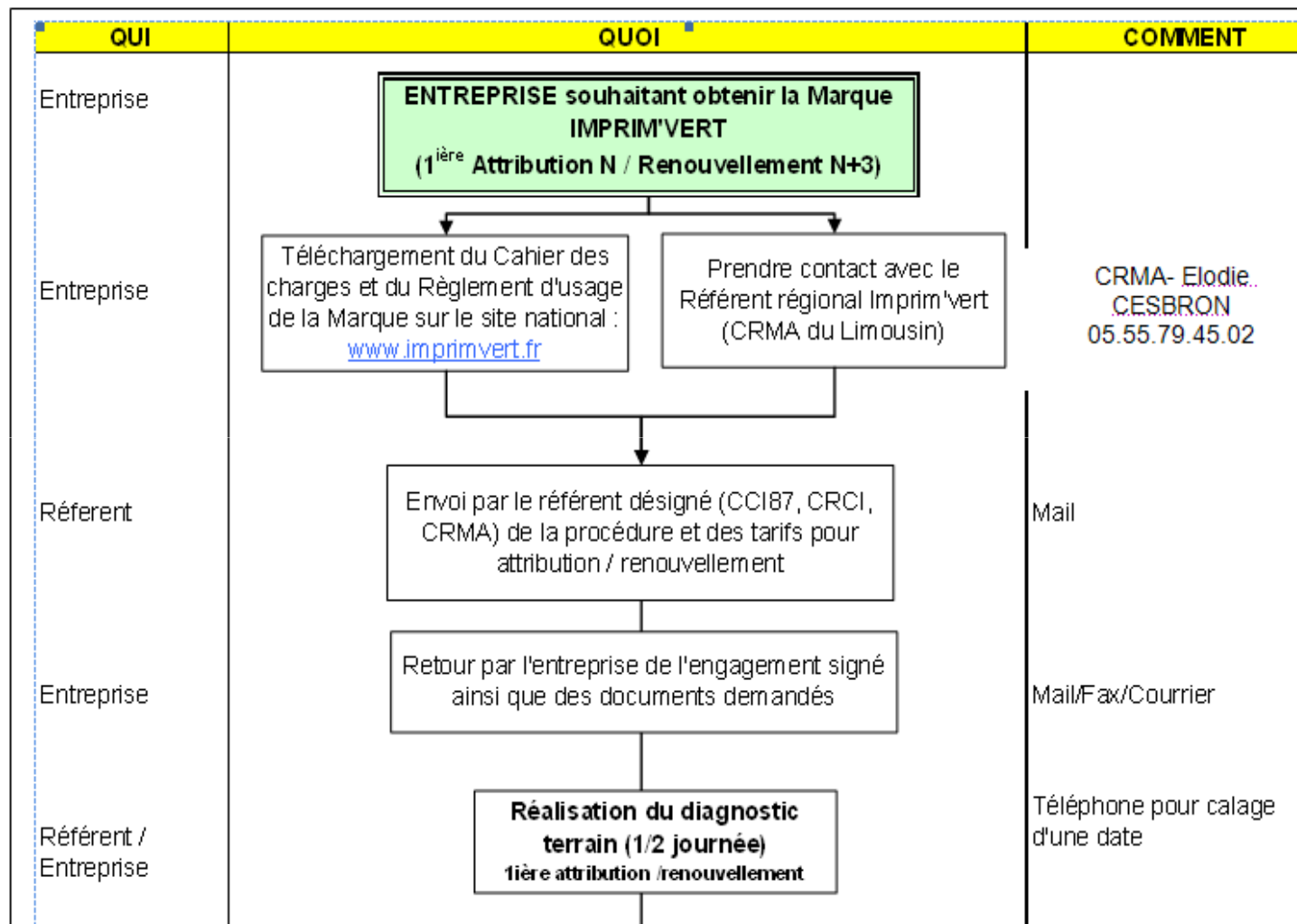


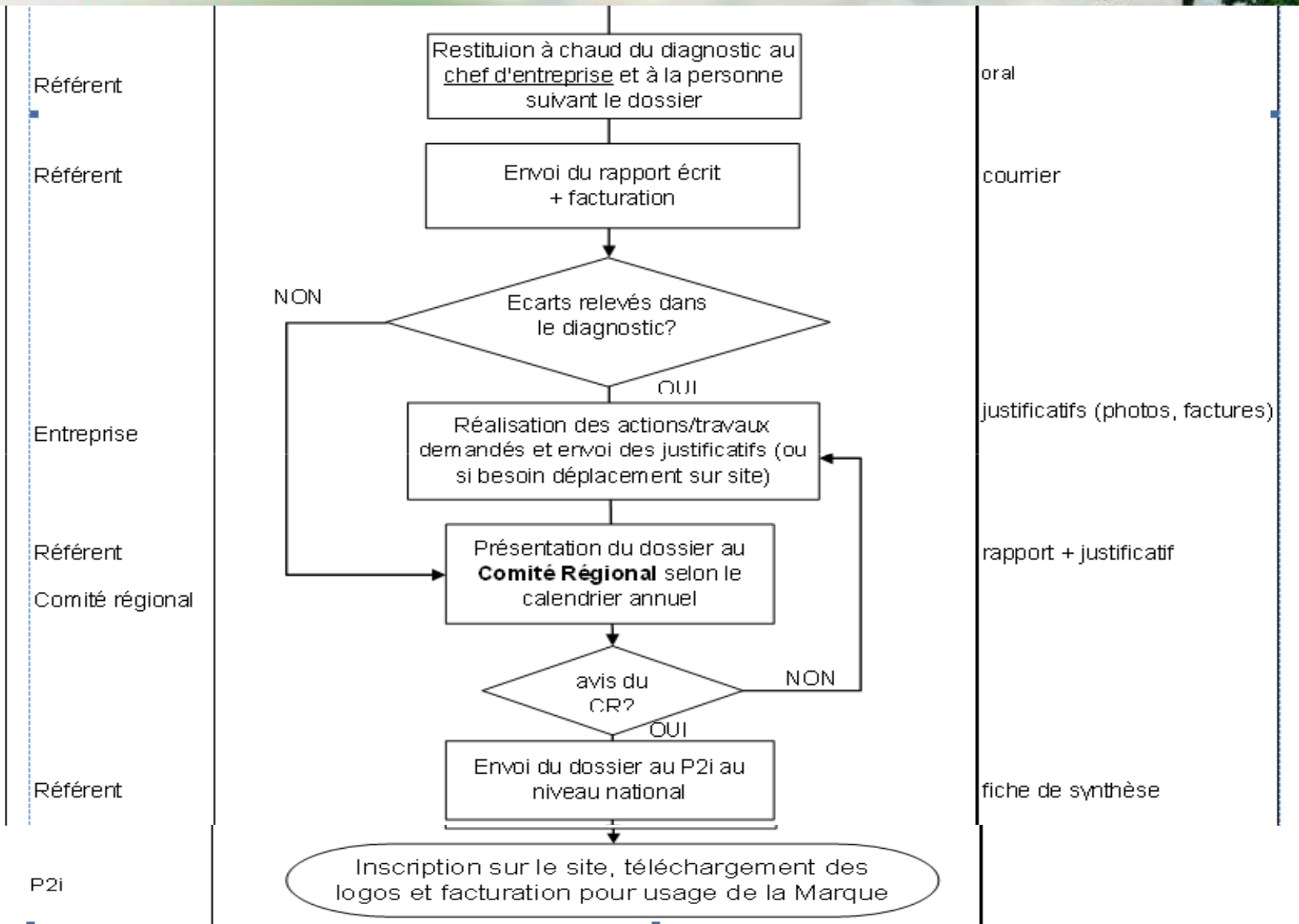
LE LIMOUSIN



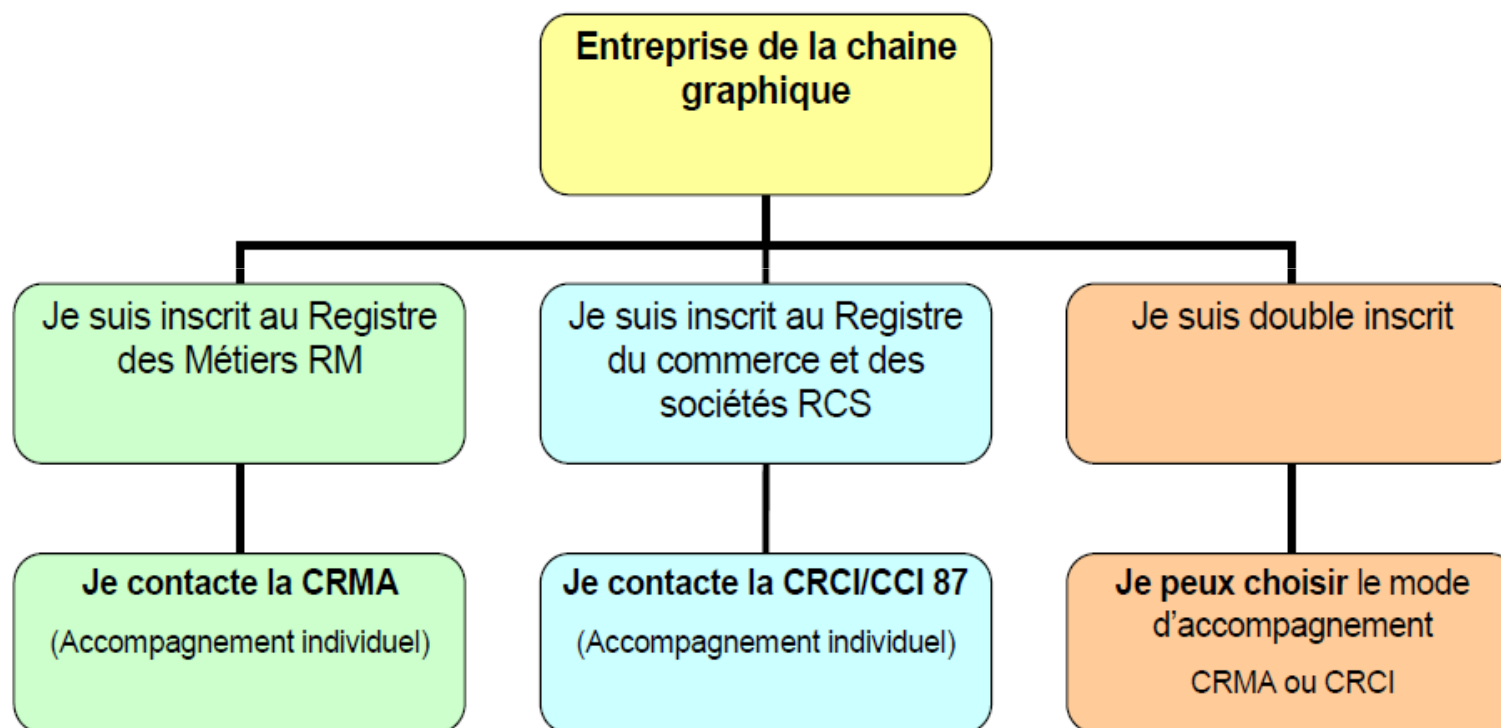


SCHEMA DE PRINCIPE DEROULEMENT DE LA PROCEDURE





Quel référent?



Modalités Financières 2011 :

1) Prestation d'accompagnement avec visite sur site et suivi du dossier :

| Tarifs et modalités 2011 | 1 ^{er} Attribution | Renouvellement |
|--|---|---|
| CRMA <10 salariés ----- > 10 salariés RM | 100 €HT ----- 150 €HT | 100 €HT ----- 150 €HT |
| Réseau CRCI/CCIs < 50 salariés ----- > 50 salariés | Réseau CCIs 300 €HT ----- Réseau CCIs 500 €HT | Réseau CCIs 200 €HT ----- Réseau CCIs 300 €HT |

** pour les entreprises dont l'effectif est > 250 personnes, les dossiers seront étudiés au cas par cas.*

2) Participation à la gestion nationale de la marque, droit d'usages de la marque :

| Effectif établissement | Droits d'usage de la marque par an (tarif 2011) |
|--|--|
| < 10 salariés | Gratuit |
| 10 à 49 salariés | 100 € HT |
| > 50 salariés | 200 € HT |
| Entreprise d'impression numérique à sites multiples | 50 € HT |

Le Pôle d'innovation de l'imprimerie enverra une facture après que vous ayez obtenu la marque.

Sur le site Internet www.imprimvert.fr



espace Imprim'vert

IMPRIM'VERT®
Un engagement de résultat !

IMPRIMER,
*c'est laisser une trace,
une empreinte sur une surface...
pas sur l'environnement !*



Reconnue par l'ensemble des acteurs des Industries Graphiques, la marque Imprim'Vert® c'est :

- Une volonté commune de réduire les impacts environnementaux liés aux activités de l'imprimerie.
- Un réseau national, fort de nombreux référents, accompagnant les imprimeurs dans leur démarche environnementale.
- Un engagement de résultat garanti par un cahier des charges national unique et par un règlement d'usage de la marque.

> lire la suite ...

Imprimeur Donneur d'ordre

LISTE SUR LE NET

Pour trouver votre prestataire Imprim'Vert®,
utilisez le moteur de recherche ci-dessous.

Donneur
d'ordre

Pourquoi

Comment

Trouver son
prestataire

Contact

Retour

Trouver son prestataire



Région :

Limousin

Département :

Chercher

Ok

Type d'établissement :



Commercial



Centre de Formation / École



Autre

AGENDAS BONTEMPS 33, rue Paul Claudel - Z.I. Romanet - B.P. 424
LIMOGES SA 87012 LIMOGES
tél. : 05 55 58 46 46

e-mail

site web

ATELIER GRAPHIQUE 23, rue du Coudert
87100 LIMOGES
tél. : 05 55 01 50 50

e-mail

site web

BRJ EMBALLAGE Rue Georges Claude - Z.I. du Teincurier - B.P. 511
19106 BRIVE LA GAILLARDE CEDEX
tél. : 05 55 86 89 00

e-mail

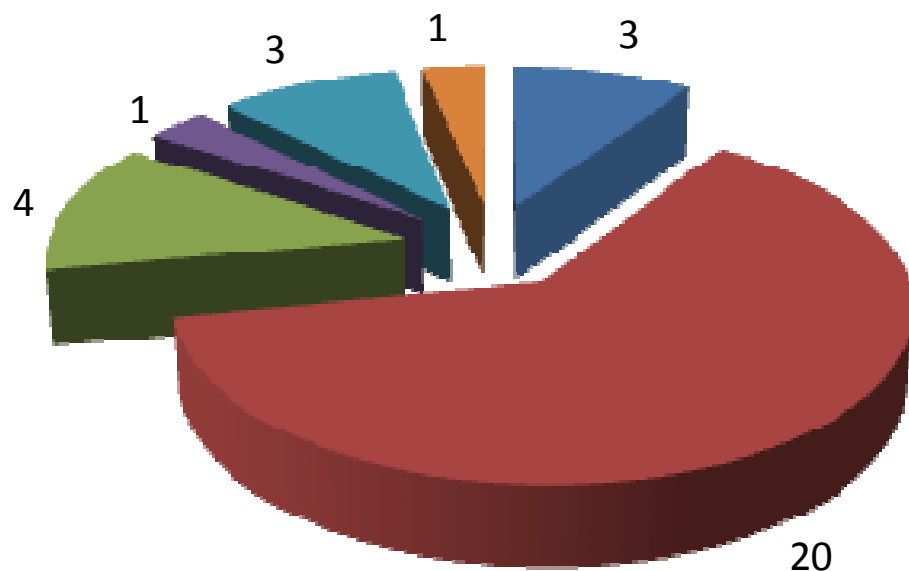
site web

Au 31/03/2011

32 entreprises millésimées 2011

- 🌿 26 entreprises de la Haute Vienne (87)
- 🌿 6 entreprises de la Corrèze (19)
- 🌿 0 entreprise de la Creuse (23).

Répartition des entreprises Impirm'vert au 31 mars 2011 en fonction de leurs codes d'activité



- 1721 fabrication carton ondulé, de cartonnage
- 1812z za imprimerie de labeur, zb sérigraphie
- 1813z activité graphique, travaux d'impression...
- 5819 z autres activités d'édition
- 2222z: fab emba matière plastique
- 6311z/8411z
- 2222z

Intervention sur la reconnaissance environnementale PEFC



Mme AZNAR PEYROUX