



ISOLATION PAR L' EXTERIEUR **AVEC RUPTURE DU PONT THERMIQUE DES OUVERTURES**



→ **Création de 2 appartements pour personnes à mobilités réduites**



ASPECT DU BATIMENT DE DEPART

- Ancienne étable avec porte en Bois
- Aucune isolation
- Parpaings de 20 cm
- Etage : grenier à grains





Couverture en Tôles Galvanisées



Y L X



Plan des différentes façades

FACADE SUD



Plan réalisé avec Cadwork



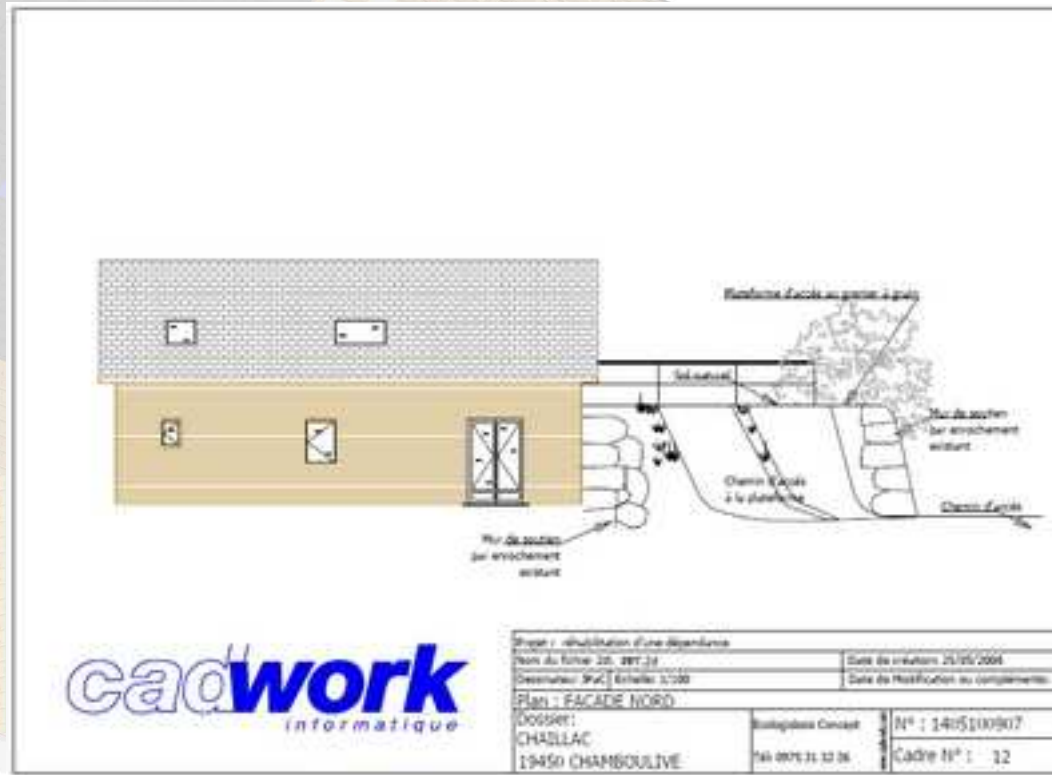
FACADE EST et OUEST



Plan réalisé avec Cadwork



FACADE NORD



Plan réalisé avec Cadwork



Début des travaux d'Isolation



Isolant UD Q11 de chez
HOMMATHERM

Isolation du soubassement
Avec du polystyrène extrudé



Mise en place de Pré-Cadres en Douglas Massif sur chaque ouverture pour rupture du pont Thermique





Visualisation de l'isolation de la pièce technique sous terrasse

Isolant type polystyrène extrudé pour isoler le Local technique

Isolant UD Q11

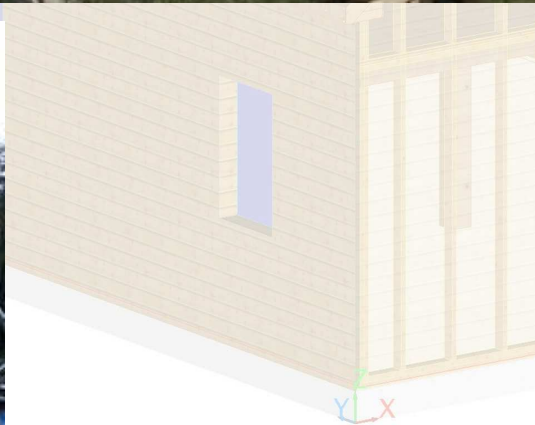


Perfectuile BF8



Visualisation de la façade et de l'isolation

Mise en place des tasseaux et fixation des 1ères lames de Bardages DOUGLAS





VISUALISATION DU CHANTIER FINI





VISUALISATION DU CHANTIER FINI



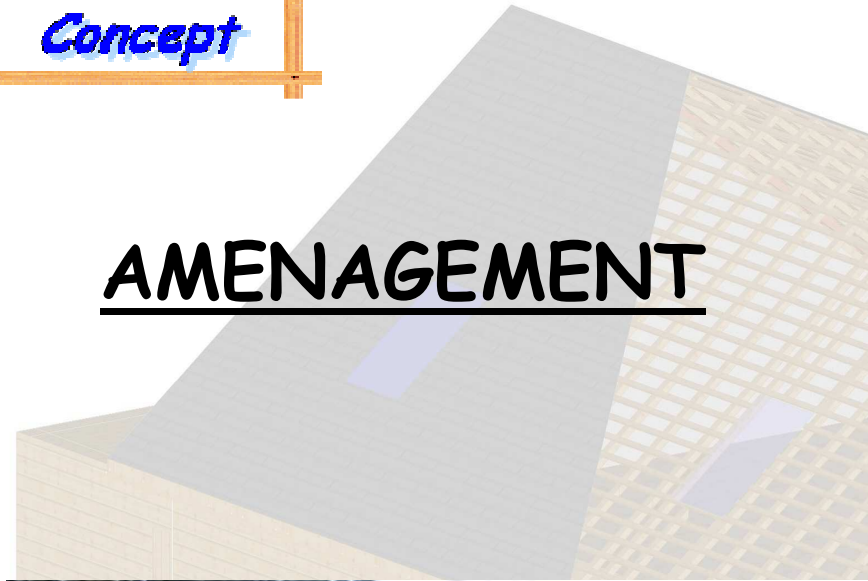


COUVERTURE EN PERFECTUILE BF8





AMENAGEMENT



DU TERRAIN



Perfectuile

Romane

BF5

BF8



Y L X



4 types de panneaux-tuiles PERFECTUILE

BF8

Romane



Strasbourggeoise



BF5





Différents types de panneaux-tuiles Solatuile



Romane

BF8

BF5

Panneaux Solaires intégrés

Existe aussi sur la Strasbourgeoise



MISE EN PLACE DE LA DOUBLE FLUX

Répartiteur Ventilation double flux



Batterie d'échange thermique





Visualisation des gaines d'insufflation et d'extraction

de la ventilation Double Flux





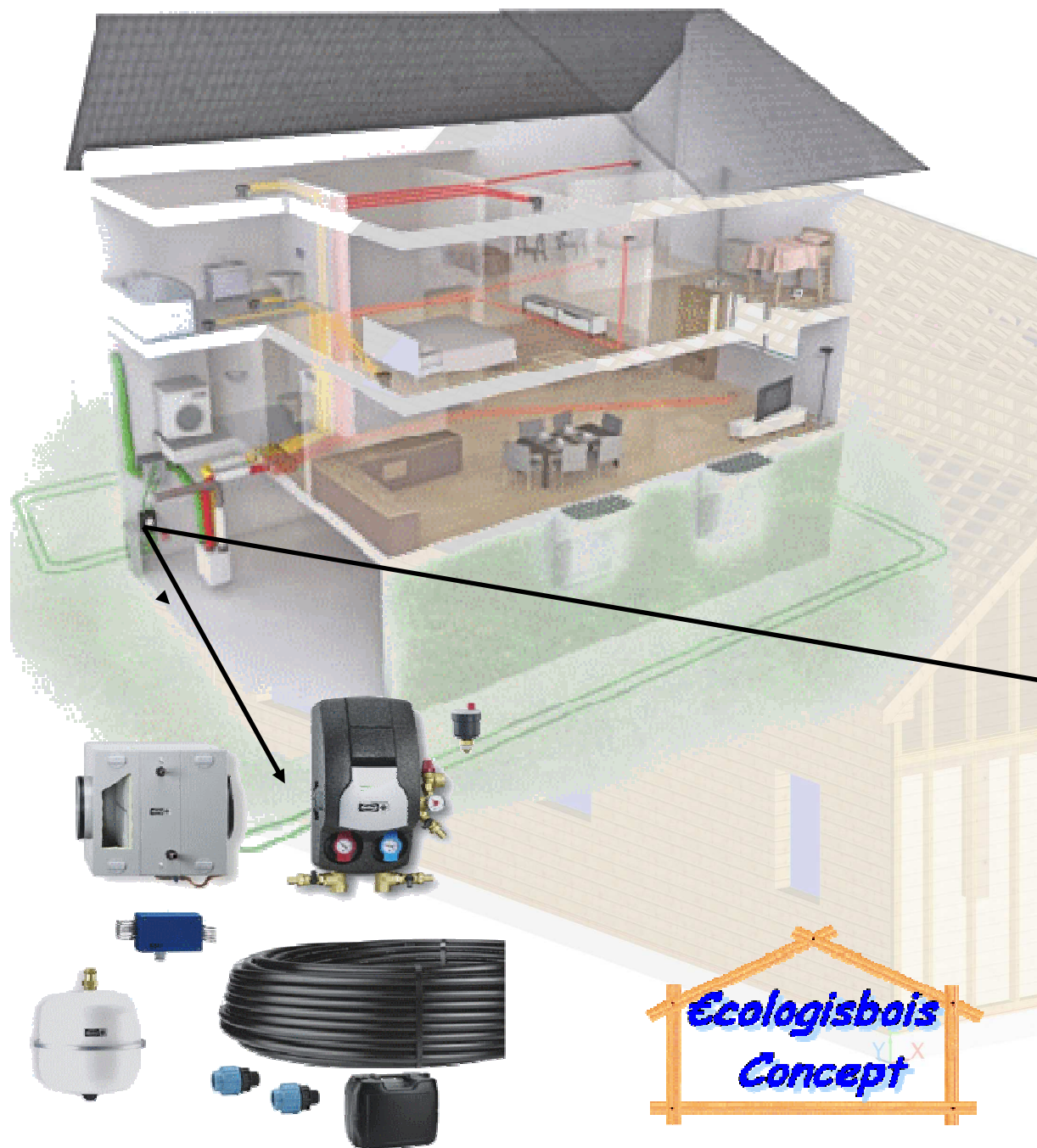
ECHANGEUR D AIR GEOTHERMIQUE SEWT HELIOS POUR CENTRALE DE DOUBLE FLUX



Echangeur d'air pour double flux à capteur glycolée.

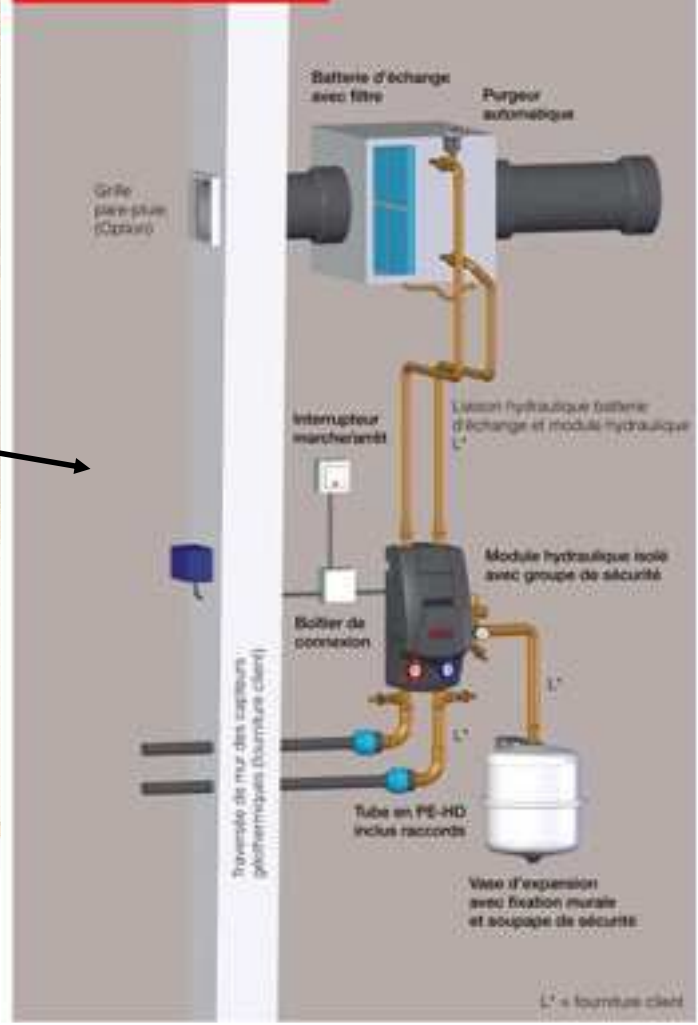
Ensemble est composé de trois éléments : batterie d'échange, module hydraulique et capteur avec pompe de circulation et vase d'expansion à membrane.

Capteur à eau glycolée, permettant le préchauffer l'air extérieur jusqu'à 14 K en hiver, ou le rafraîchissement de l'air chaud jusqu'à 15 K.



Ecologisbois
Concept

Schéma de montage



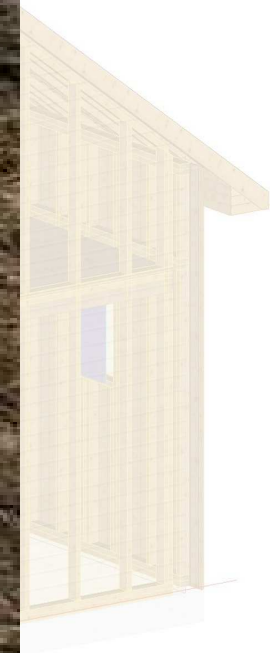
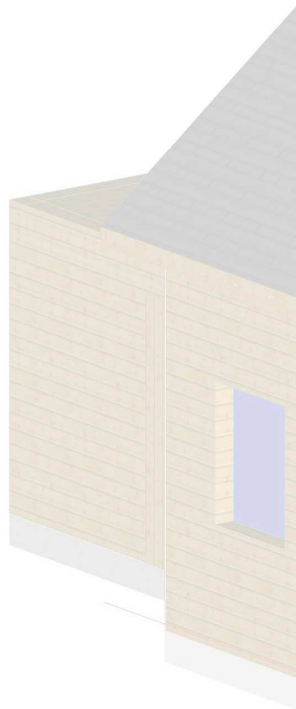


Mise en place du capteur hydraulique glycolé





Rupture du pont thermique de la dalle





MICRO STATION 32 EQUIVALENTS



MICRO STATION de 5 à 32 EQUIVALENTS

STATION D'ÉPURATION D'EAU

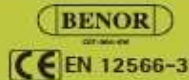


CONFORME AU VUEM II (LA CARRETE DU ELW) AGRÈMENT WALLON / EN-12566-3 / KIWA BRL K 22002 / DIN 4261-2 / D-NORM 2501 / BENOR CRT-004-KW



Les stations d'épuration de Biocrit sont entièrement d'imperméables selon les capacités demandées par le client et adaptés aux normes locales.

Système le moins cher quant à l'entretien et la consommation électrique.



Il suffit de regarder la nature pour tout comprendre mieux.



OPUR SUPERCOMPACT

INSTALLATION MONOBLOC EN POLYETHYLENE

- Complètement en polyéthylène, meilleure résistance à la corrosion que le béton, pas de fissures (durée de vie de plus de 50 ans)
- Pose au sable*
- Système facile à régler
- Léger, très facile à placer, frais d'installation minimes
- Système de récupération de boues intégré
- Deux modèles monobloc au choix pour des installations d'épuration individuelles de 5 et 8 usagers permanents (5/3 et 8/3)
- Entretien très économique
- Faible production de boues et excellent rendement épuratoire
- Consommation électrique extrêmement limitée (+/- €45/an pour 2 à 5 Eq. H.)
- Facile à entretenir: pas de pièce détachée qui doit être nettoyée ou qui peut bloquer le bon fonctionnement du système.
- Système à boues actives à biomasse en suspension fonctionnant sans risque de colmatage
- L'utilisation d'activateurs bactériens n'est pas exigée à la mise en route ni pendant l'utilisation
- Tous les organes de fonctionnement sont accessibles et peuvent être remplacés sans vidanger les cuves
- Autres capacités plus importantes disponibles
- Conforme aux normes: EN 12566-3 KIWA BRL K 22002, EN-12566-3, DIN 4261-2, D-norm 2501, BENOR (CRT-004-KW)



Boralit NV
Nijverheidsweg 12
B-9880 Aalter
Tel: +32 (0)9 375 11 11
Fax: +32 (0)9 375 22 22
e-mail: boralit@boralit.be
www.boralit.com

STATION D'ÉPURATION D'EAU



OPUR SUPER COMPACT



- A POSER DANS DU SABLE*
- MONOBLOC
- CONFORME AUX NORMES: EN 12566-3, DIN 4261-2, D-NORM 2501, KIWA BRL K 22002

OPUR SUPERCOMPACT 6/3
Nombre Eq.H.: 2-5
Volume total: 3300 litres
Longueur: 2540 mm - Largeur: 1180 mm
Hauteur: 1910 mm - Poids: 140 kg

OPUR SUPERCOMPACT 8/3
Nombre Eq.H.: 5-8
Volume total: 4800 litres
Longueur: 3070 mm - Largeur: 1200 mm
Hauteur: 2250 mm - Poids: 195 kg



OPUR SUPER COMPACT W



N° 2004/09/01/A
N° 2004/09/02/A

Aussi disponible sans décanteur primaire.
(N° 5/2 en N° 0/2)

- A POSER DANS DU SABLE*
- AVEC AGRÈMENT

OPUR SUPERCOMPACT N° 5/3 N° 2004/09/01/A
Nombre Eq.H.: 2-5
Volume total: 1 x 3300 litres en 2 x 1100 litres
Longueur: 2390 en 2380 mm - Largeur: 1070 en 1180 mm
Hauteur: 2270 en 1910 mm - Poids: 180 en 110 kg

OPUR SUPERCOMPACT N° 0/3 N° 2004/09/02/A
Nombre Eq.H.: 5-8
Volume total: 1 x 6000 litres en 2 x 1600 litres
Longueur: 2400 en 2580 mm - Largeur: 2070 en 1290 mm
Hauteur: 2470 en 2250 mm - Poids: 270 en 130 kg

L'eau de pluie est interdite dans l'installation.

STATION D'ÉPURATION D'EAUX WZ



- A POSER DANS DU SABLE*
- CLIVES DÉTACHÉES

TYPE WZ 12
Nombre Eq.H.: 8-12
Volume total: 3 x 2400 litres
Longueur: 2350 mm - Largeur: 1350 mm
Hauteur: 1850 mm - Poids: 110 kg

TYPE WZ 16
Nombre Eq.H.: 13-16
Volume total: 3 x 2300 litres
Longueur: 2390 mm - Largeur: 1610 mm
Hauteur: 2210 mm - Poids: 188 kg

TYPE WZ 22
Nombre Eq.H.: 17-22
Volume total: 3 x 6000 litres
Longueur: 2400 mm - Largeur: 2070 mm
Hauteur: 2470 mm - Poids: 270 kg

TYPE WZ 30
Nombre Eq.H.: 22-30
Volume total: 3 x 6000 litres
Longueur: 2400 mm - Largeur: 2070 mm
Hauteur: 2470 mm - Poids: 270 kg

OPTIONS

- Chambre d'échouillage
- Contrat d'entretien
- Cuvercles en fonte, plusieurs résistances
- Armature en acier inoxydable pour compresseur
- Télésonde



WZ12, 16K



C'EST L'ÉCOLOGIE DANS VOTRE MAISON

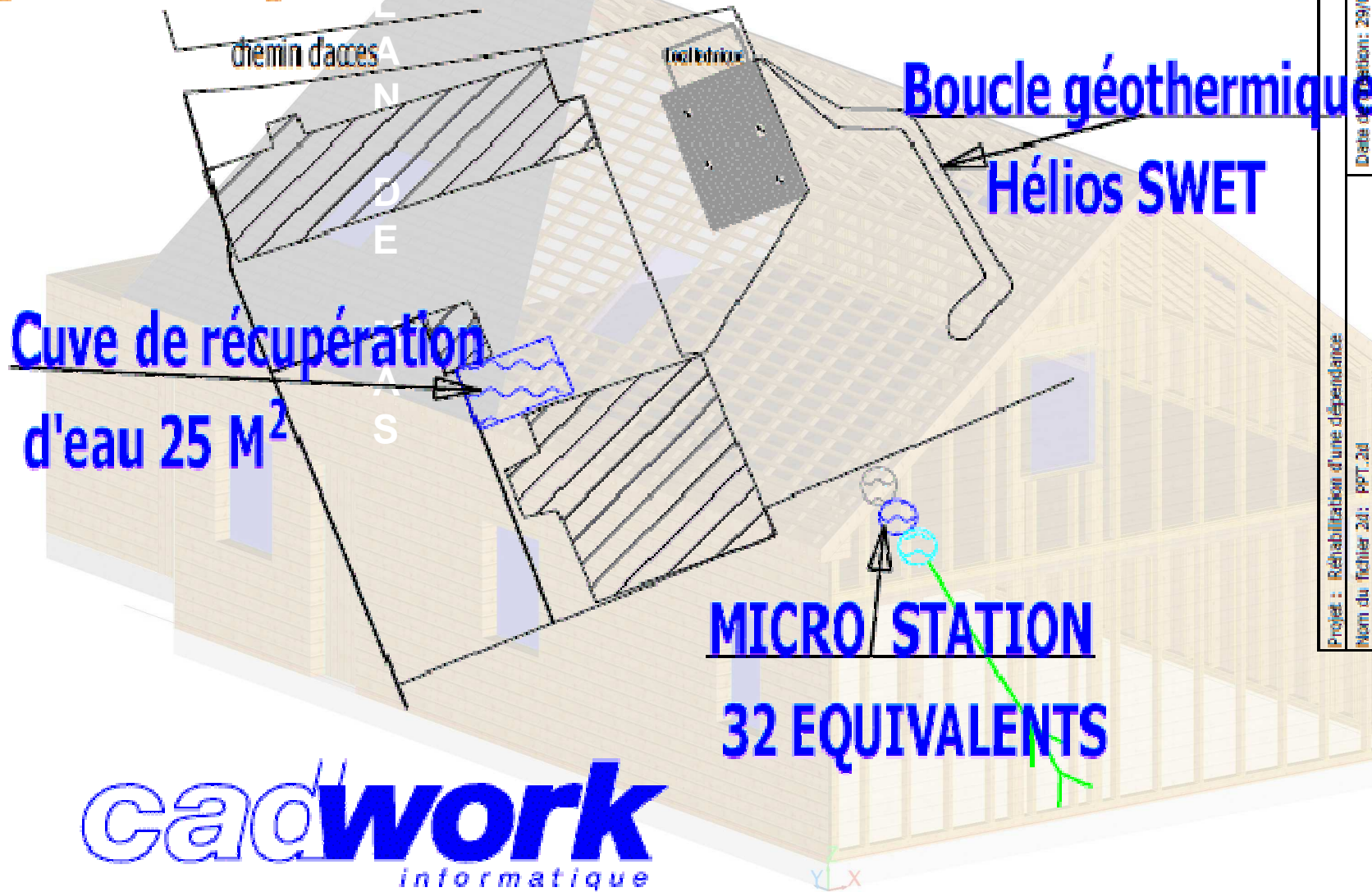


CONCEPTION
RÉALISATION
de votre projet MAISON
COORDINATION
de votre CHANTIER

BILAN THERMIQUE
de votre RÉNOVATION
www.ecologisbois.com
06 83 95 38 39



PLAN DE MASSE GENERALE



Projet : Réhabilitation d'une dépendance	
Nom du fichier 2d: ppt_2d	Date de création: 29/05/2008
Destinateur :Prac Echelle: 1/500	Date de Modification ou compléments:
Plan : De masse	
Dossier: CHAILLAC 19450 CHAMBOULIVE	N° : 1405100907 Cadre N° : 19





Ce diaporama a été écrit et réalisé par :

M-Charlotte, M-France & J-Paul

pour le compte de la société :

Ecologisbois Concept

Les plans de toutes les maisons sont réalisés avec le logiciel : CADWORK – CAO / DAO

Nous vous remercions pour l'attention que vous avez mis à regarder ce diaporama.

A green banner with a yellow leaf-like background. On the left is the Ecologisbois Concept logo. On the right, text lists services: 'CONCEPTION', 'RÉALISATION de votre projet MAISON', 'COORDINATION de votre CHANTIER', and 'BILAN THERMIQUE de votre RÉNOVATION'. At the bottom right, the website 'www.ecologisbois.com' and phone number '06 83 95 38 39' are displayed. At the top left of the banner, the slogan 'C'EST L'ÉCOLOGIE DANS VOTRE MAISON' is written in red.

C'EST L'ÉCOLOGIE DANS VOTRE MAISON

**Ecologisbois
Concept**

**CONCEPTION
RÉALISATION
de votre projet MAISON**

**COORDINATION
de votre CHANTIER**

**BILAN THERMIQUE
de votre RÉNOVATION**

www.ecologisbois.com

06 83 95 38 39